



Associazione dei Comuni

Fonni



Oliena



Orgosolo



CALENDARIO RACCOLTA DIFFERENZIATA 2018



www.comunefonni.gov.it



www.comune.oliena.gov.it



www.comune.orgosolo.gov.it



capofilaorgosolo@gmail.com



Dasty Srl



dastysrl@pec.it



dastyeco@tiscali.it



www.dastyservizi ecologici.it

Associazione Comuni
Fonni Oliena Orgosolo



"Procurade 'e moderare, riusare, riciclare" è il motto della Dasty e deve anche essere quello che noi cittadini dobbiamo mettere in atto tutti giorniii!

La filastrocca del riciclo

Attenzione a quel che fai
Basta inquinare!
Capire come fare
Divertendosi a selezionare
Evitare di mischiare
Faticoso non è
Gioco diventerà
Hop, un salto di qualità!
Installare i contenitori
L'ora esatta da ricordare
Munirsi di sacchetti



Nulla va tralasciato
Ogni cosa va riciclata
Per creare cose nuove
Quartiere a soquadro?
Riordinare si può
Solo con l'intelligenza
Tutto a posto andrà
Usando la buona volontà
Vivremo meglio si sal
Zelatori saremo per l'umanità.

Quanto abbiamo riciclato nel 2017??

(I dati sono riferiti al primo semestre del 2017)

Fonni
Raccolta
Differenziata
78,01%

Oliena
Raccolta
Differenziata
73,71%

Orgosolo
Raccolta
Differenziata
73,56%



Lunedì	Martedì	Mercoledì	Giovedì	Venerdì	Sabato	Domenica
1	2 SECCO/ UMIDO	3 PLASTICA/ UMIDO	4 CARTA	5 UMIDO	6 VETRO/ BARATTOLAME	7
8 PLASTICA/ UMIDO	9 SECCO	10 UMIDO	11 CARTA	12 UMIDO	13 VETRO/ BARATTOLAME	14
15 PLASTICA/ UMIDO	16 SECCO	17 UMIDO	18 CARTA	19 UMIDO	20 VETRO/ BARATTOLAME	21
22 PLASTICA/ UMIDO	23 SECCO	24 UMIDO	25 CARTA	26 UMIDO	27 VETRO/ BARATTOLAME	28
29 PLASTICA/ UMIDO	30 SECCO	31 UMIDO				



Frazione umida

✓ Cosa si

- Scarti di cucina
- Avanzi di cibo
- Scarti di frutta e verdura
- Piccole ossa
- Alimenti avariati e scaduti
- Ceneri spente del caminetto
- Fiori recisi
- Fondi di caffè e filtri di tè
- Fazzoletti e tovaglioli di carta
- Escrementi e lettiere naturali di piccoli animali domestici

✗ Cosa no

- Filtri dell'aspirapolvere
- Legno trattato con prodotti chimici
- Assorbenti e pannolini

Come riconoscere un sacchetto conforme alla legge?

I sacchetti monouso biodegradabili e compostabili conformi alla legge devono riportare:

- o La scritta "biodegradabile e compostabile";
- o La citazione dello standard europeo "UNI EN 13432:2002";

Usiamo anche le buste della spesa con questo marchio. (Es. Ok compost).



È bene ricordare che...

Gli sfalci e le ramaglie si devono conferire in fascine legate con spago o altri materiali biodegradabili. Verranno ritirati il venerdì unitamente alla raccolta dell'umido, inoltre, si potranno conferire personalmente all'ecocentro del proprio paese.

Il riciclo del rifiuto UMIDO è molto importante perché una volta conferito viene trasformato in COMPOST di qualità utile nel campo dell'agricoltura e per le colture biologiche.

Gli ingombranti e gli abiti usati verranno ritirati il mercoledì previa prenotazione al numero verde.

I pannolini e i pannolini verranno ritirati il Lunedì, Martedì, Giovedì e Sabato.

I contenitori vanno esposti fuori dalla propria abitazione tra le ore 22.00 del giorno antecedente la raccolta e le ore 5.00 del giorno di raccolta.



Lunedì	Martedì	Mercoledì	Giovedì	Venerdì	Sabato	Domenica
			1 CARTA	2 UMIDO	3 VETRO/ BARATTOLAME	4
5 PLASTICA/ UMIDO	6 SECCO	7 UMIDO	8 CARTA	9 UMIDO	10 VETRO/ BARATTOLAME	11
12 PLASTICA/ UMIDO	13 SECCO	14 UMIDO	15 CARTA	16 UMIDO	17 VETRO/ BARATTOLAME	18
19 PLASTICA/ UMIDO	20 SECCO	21 UMIDO	22 CARTA	23 UMIDO	24 VETRO/ BARATTOLAME/ OLIO	25
26 PLASTICA/ UMIDO	27 SECCO	28 UMIDO				

Secco



X Cosa no

- Contenitori con simbolo (tossico e/o infiammabile)
- Oggetti voluminosi
- Tutti i rifiuti riciclabili
- Scarti di edilizia
- Rifiuti speciali provenienti da attività produttive
- Calcinacci
- Toner
- Batterie
- Piccoli elettrodomestici

L'incenerimento dei rifiuti, rappresenta un'attività a forte impatto ambientale sul nostro territorio e i costi di smaltimento del secco sono per questo motivo altissimi. Dobbiamo, perciò, essere responsabili e prestare la dovuta attenzione a ciò che conferiamo nel mastello del secco, nel quale molto spesso, per disattenzione o per fretta, si continua ad introdurre materiali differenziabili. Così facendo, in breve tempo, vedremo diminuire la quantità del secco residuo, contribuiremo alla diminuzione dei costi di smaltimento e apporteremo un notevole beneficio ambientale ed economico.

✓ Cosa si

- Piccoli oggetti di uso domestico (nastro adesivo, penne...)
- Carta carbone, carta oleata, carta plastificata
- Giocattoli
- Mozziconi di sigaretta (spenti)
- Cassette audio e video, floppy disk, cd
- Pannolini ed assorbenti igienici
- Cosmetici, tubetti di dentifricio, cerotti, cotone idrofilo
- Sacchetti dell'aspirapolvere
- Ceramica (ridotte quantità)
- Accessori per capelli e igiene personale
- Tutti gli oggetti composti da più di un materiale di cui sia impossibile la separazione



Non usare i sacchetti dove non è visibile il contenuto, usa i sacchetti forniti dalla Dasty.



I rifiuti non separati correttamente verranno lasciati sull'uscio. L'operatore applicherà un adesivo indicando i motivi del mancato ritiro.

Gli ingombranti e gli abiti usati verranno ritirati il mercoledì previa prenotazione al numero verde.

I pannolini e i pannolini verranno ritirati il Lunedì, Martedì, Giovedì e Sabato.

I contenitori vanno esposti fuori dalla propria abitazione tra le ore 22.00 del giorno antecedente la raccolta e le ore 5.00 del giorno di raccolta.



Lunedì	Martedì	Mercoledì	Giovedì	Venerdì	Sabato	Domenica
			1 CARTA	2 UMIDO	3 VETRO/ BARATTOLAME	4
5 PLASTICA/ UMIDO	6 SECCO	7 UMIDO	8 CARTA	9 UMIDO	10 VETRO/ BARATTOLAME	11
12 PLASTICA/ UMIDO	13 SECCO	14 UMIDO	15 CARTA	16 UMIDO	17 VETRO/ BARATTOLAME	18
19 PLASTICA/ UMIDO	20 SECCO	21 UMIDO	22 CARTA	23 UMIDO	24 VETRO/ BARATTOLAME	25
26 PLASTICA/ UMIDO	27 SECCO	28 UMIDO	29 CARTA	30 UMIDO	31 VETRO/ BARATTOLAME	

Plastica



✓ Cosa si

- Tutti gli imballaggi di alimenti e bevande
- Imballaggi di merendine e caramelle
- Flaconi di detersivi, detersivi e shampoo
- Vaschette sagomate in plastica
- Forchette, coltelli e cucchiari di plastica
- Piatti e bicchieri usa e getta senza residui alimentari
- Sottovasi, bacinelle
- Appendiabiti in plastica
- Imballaggi in polistirolo (no polistirolo per isolamento)
- Reti per frutta e verdura
- Vasi per vivaisti
- Cassette per la frutta in plastica
- Sacchetti (frezeer, patatine, pasta ecc.)
- Pellicole e nylon per alimenti
- Reggette da imballaggio

✗ Cosa no

- Giocattoli
- Canne per irrigazione
- CD, DVD e videocassette
- Accessori auto
- Sacconi per materiale edile
- Imballaggi per colle
- Vernici e solventi
- Contenitori per liquidi tossici e infiammabili
- Nylon
- Tubi in PVC
- Oggetti ingombranti in plastica dura

Toglimi il tappo e schiacciami bene...



È bene ricordare che...

- Svuota bene gli imballaggi e schiacciali prima di metterli nel sacchetto per la raccolta differenziata. Questo ti permetterà di comprimere il volume e risparmiare sacchetti;
- Esponi la plastica utilizzando i sacchetti celesti forniti dalla Dasty;
- Proviamo a diminuire l'uso della plastica, cercando di limitare l'acquisto degli imballaggi usa e getta e preferendo, se possibile, gli acquisti di prodotti «alla spina» (detersivi, pasta, legumi ecc) e comprando le ricariche anziché i flaconi, in questo modo oltre a risparmiare puoi aiutare l'ambiente.

Gli ingombranti e gli abiti usati verranno ritirati il mercoledì previa prenotazione al numero verde.

I pannolini e i pannolini verranno ritirati il Lunedì, Martedì, Mercoledì e Sabato.

I contenitori vanno esposti fuori dalla propria abitazione tra le ore 22.00 del giorno antecedente la raccolta e le ore 6.00 del giorno di raccolta.



Lunedì	Martedì	Mercoledì	Giovedì	Venerdì	Sabato	Domenica
						1
2	3 SECCO/ UMIDO	4 PLASTICA/ UMIDO	5 CARTA	6 UMIDO	7 VETRO/ BARATTOLAME	8
9 PLASTICA/ UMIDO	10 SECCO	11 UMIDO	12 CARTA	13 UMIDO	14 VETRO/ BARATTOLAME	15
16 PLASTICA/ UMIDO	17 SECCO	18 UMIDO	19 CARTA	20 UMIDO	21 VETRO/ BARATTOLAME/ OLIO	22
23 PLASTICA/ UMIDO	24 SECCO/ UMIDO	25	26 CARTA	27 UMIDO	28 VETRO/ BARATTOLAME	29
30 PLASTICA/ UMIDO						



Carta e Cartone

✓ Cosa si

- Giornali e riviste
- Quaderni
- Libri
- Pacchi, pacchetti e scatole di cartone
- Opuscoli
- Sacchetti di carta
- Fotocopie e modelli
- Brick del latte e succhi di frutta (tetrapak)
- Contenitori per la pizza non eccessivamente unti

✗ Cosa no

- Carta chimica (scontrini)
- Carta carbone
- Carta da parati
- Carta vetrata
- Carta con residui di colla o altre sostanze
- Bicchieri e piatti chiamati comunemente "di carta"
- Cellophane
- Nylon
- Sacchi di cemento



È bene ricordare che...

Dove e come conferire?

La carta, non plastificata e non unta, va inserita (sfusa, non in sacchetti di plastica) all'interno dell'apposito contenitore giallo o all'interno di scatole di cartone.

Dove viene conferito?

La carta, non plastificata e non unta, va inserita (sfusa, non in sacchetti di plastica) all'interno dell'apposito contenitore giallo o all'interno di scatole di cartone.

Cosa si ricava dal recupero/riciclo?

La carta recuperata dopo le operazioni di cernita e lavorazione è trattata e riutilizzata per la produzione di nuova carta, con notevole risparmio di materie prime.



Togli i residui dal cartone della pizza e conferisci nella cartella!

Gli ingombranti e gli abiti usati verranno ritirati il mercoledì previa prenotazione al numero verde.

I pannolini e i pannoloni verranno ritirati il Lunedì, Martedì, Giovedì e Sabato.

I contenitori vanno esposti fuori dalla propria abitazione tra le ore 22.00 del giorno antecedente la raccolta e le ore 5.00 del giorno di raccolta.



Lunedì	Martedì	Mercoledì	Giovedì	Venerdì	Sabato	Domenica
	1	2 SECCO/ UMIDO	3 CARTA	4 UMIDO	5 VETRO/ BARATTOLAME	6
7 PLASTICA/ UMIDO	8 SECCO	9 UMIDO	10 CARTA	11 UMIDO	12 VETRO/ BARATTOLAME	13
14 PLASTICA/ UMIDO	15 SECCO	16 UMIDO	17 CARTA	18 UMIDO	19 VETRO/ BARATTOLAME	20
21 PLASTICA/ UMIDO	22 SECCO	23 UMIDO	24 CARTA	25 UMIDO	26 VETRO/ BARATTOLAME	27
28 PLASTICA/ UMIDO	29 SECCO	30 UMIDO	31 CARTA			



Vetro

✓ Cosa si

- Bottiglie
- Vasetti e barattoli
- Contenitori senza tappo
- Bicchieri
- Vetri vari

✗ Cosa no

- Lampadine
- Neon
- Oggetti in ceramica
- Porcellana
- Specchi e vetri di finestra (vanno portati all'ecocentro o conferiti con gli ingombranti)
- Buste in plastica
- Tappi



È bene ricordare che...

o La ceramica è il nemico giurato del vetro! Un solo frammento di questi materiali, vetroceramica (stoviglie e pirotile da forno), piatti tazzine in ceramica o porcellana, se mescolato al rottame di vetro vanificherà tutto il processo di riciclo.

o Il riciclo del vetro è un processo ecologico in tutti i suoi aspetti. La rifusione del rottame riduce la quantità di materie prime necessarie per la produzione, soprattutto di sabbie silicee e di carbonato di calcio, riducendo quindi i danni all'ambiente derivanti dallo sfruttamento delle cave, a tutto vantaggio del territorio.



Barattolame

✓ Cosa si

- Lattine per bevande
- Scatole e contenitori in banda stagnata per alimenti
- Contenitori di prodotti per igiene personale
- Tappi e coperchi metallici
- Carta stagnola
- Vaschette in alluminio
- Stampi per dolci in metallo
- Bombolette spray vuote (non pericolose)
- Contenitori di prodotti per igiene personale che non abbiano il marchio di oggetto infiammabile



✗ Cosa no

- Piccoli oggetti metallici (vanno conferiti con gli ingombranti o portati all'ecocentro)
- Posate
- Contenitori T e/o F



È bene ricordare che...

L'alluminio riciclato ha proprietà equivalenti a quello originario, e può essere impiegato per nuovi imballaggi, nell'industria automobilistica, edilizia, casalinghi ecc.

Gli ingombranti e gli abiti usati verranno ritirati il mercoledì previa prenotazione al numero verde.

I pannolini e i pannolini verranno ritirati il Lunedì, Martedì, Giovedì e Sabato.

I contenitori vanno esposti fuori dalla propria abitazione tra le ore 22.00 del giorno antecedente la raccolta e le ore 5.00 del giorno di raccolta.



Lunedì	Martedì	Mercoledì	Giovedì	Venerdì	Sabato	Domenica
				1 UMIDO	2 VETRO/ BARATTOLAME	3
4 PLASTICA/ UMIDO	5 SECCO	6 UMIDO	7 CARTA	8 UMIDO	9 VETRO/ BARATTOLAME	10
11 PLASTICA/ UMIDO	12 SECCO	13 UMIDO	14 CARTA	15 UMIDO	16 VETRO/ BARATTOLAME	17
18 PLASTICA/ UMIDO	19 SECCO	20 UMIDO	21 CARTA	22 UMIDO	23 VETRO/ BARATTOLAME/ OLIO	24
25 PLASTICA/ UMIDO	26 SECCO	27 UMIDO	28 CARTA	29 UMIDO	30 VETRO/ BARATTOLAME	

Oli esausti



Gli oli esausti, che siano di origine domestica come oli di frittura e di conservazione alimenti (sott'olio), sono fattori fortemente inquinanti per l'ambiente: 1 litro d'olio esausto rilasciato nell'ambiente è capace di inquinare la superficie di un campo sportivo. La loro combustione incontrollata produce sostanze tossiche, che finiamo col respirare, e il relativo contatto con l'acqua, qualora fossero buttati negli scarichi domestici, comporta la riduzione della quantità di ossigeno a disposizione della flora e della fauna. È dunque assolutamente necessario procedere a una raccolta specifica degli oli esausti, puntando a recuperarli tramite la raccolta differenziata. Il ritiro degli oli esausti avverrà con cadenza bimestrale il sabato (CONSULTA IL CALENDARIO).

Conserva gli oli in bottiglie e taniche fino a 5 litri ed esponile il giorno del ritiro.

Abiti usati



Prima di buttare, aggiustal

Dovremo pensare a qu esta frase prima di disfarc di qualsiasi tipo di vestito e se proprio non si trova nessun modo per riutilizzarli, gli abiti usati potranno essere:

- conferiti direttamente nei cassonetti dislocati all'interno del paese
- ritirati a domicilio, dopo aver prenotato al numero verde 800 181401
- conferiti direttamente all'Ecocentro del proprio paese



Pannolini

L'utilizzo di un solo pannolino/pannolone lavabile evita l'utilizzo di ben 40 pannolini/pannoloni usa e getta. Utilizzare pannolini lavabili quindi significa:

- rispetto per l'ambiente
- risparmio per le famiglie
- risparmio per la collettività

il ritiro dei pannolini e pannoloni sarà effettuato nei seguenti giorni: lunedì, martedì, giovedì e sabato. Se vuoi usufruire di questo servizio chiama al numero verde 800 181401. Dovranno essere conferiti utilizzando le buste apposite che la Dasty fornirà annualmente e non dovranno contenere altre tipologie di materiali.





Lunedì	Martedì	Mercoledì	Giovedì	Venerdì	Sabato	Domenica
						1
2 PLASTICA/ UMIDO	3 SECCO	4 UMIDO	5 CARTA	6 UMIDO	7 VETRO/ BARATTOLAME	8
9 PLASTICA/ UMIDO	10 SECCO	11 UMIDO	12 CARTA	13 UMIDO	14 VETRO/ BARATTOLAME	15
16 PLASTICA/ UMIDO	17 SECCO	18 UMIDO	19 CARTA	20 UMIDO	21 VETRO/ BARATTOLAME	22
23 PLASTICA/ UMIDO	24 SECCO	25 UMIDO	26 CARTA	27 UMIDO	28 VETRO/ BARATTOLAME	29
30 PLASTICA/ UMIDO	31 SECCO					



Buone pratiche di riduzione



RIDUCI LA PRODUZIONE DEI RIFIUTI IN CASA

- Utilizza la borsa in tela per fare i tuoi acquisti anziché i sacchetti usa e getta
- Usa distributori alla spina per prodotti per la casa e alimentari
- Preferisci prodotti ricaricabili come batterie, cartucce, toner ecc.
- Usa gli oggetti anche per scopi diversi da quelli per cui sono stati creati



RIDUCI LA PRODUZIONE DEI RIFIUTI IN UFFICIO

- Utilizza stampanti fronte/retro e stampa solo quando è necessario
- Utilizza toner e cartucce rigenerabili
- Utilizza asciugamani di stoffa lavabili al posto delle salviette di carta
- Utilizza preferibilmente carta riciclata
- Utilizza il retro dei fogli usati per appunti



RIDUCI LA PRODUZIONE DEI RIFIUTI A SCUOLA

- Evita merende con incarti, porta la merenda da casa in un contenitore riutilizzabile
- Utilizza quaderni in carta riciclata
- Abbandona l'utilizzo della bottiglietta di plastica e in alternativa utilizza un contenitore riutilizzabile (borraccia)

Gli ingombranti e gli abiti usati verranno ritirati il mercoledì previa prenotazione al numero verde.

I pannolini e i pannoloni verranno ritirati il Lunedì, Martedì, Giovedì e Sabato.

I contenitori vanno esposti fuori dalla propria abitazione tra le ore 22.00 del giorno antecedente la raccolta e le ore 5.00 del giorno di raccolta.



AGOSTO 2018

Lunedì	Martedì	Mercoledì	Giovedì	Venerdì	Sabato	Domenica
		1 UMIDO	2 CARTA	3 UMIDO	4 VETRO/ BARATTOLAME	5
6 PLASTICA/ UMIDO	7 SECCO	8 UMIDO	9 CARTA	10 UMIDO	11 VETRO/ BARATTOLAME	12
13 PLASTICA/ UMIDO	14 SECCO/ UMIDO	15	16 CARTA	17 UMIDO	18 VETRO/ BARATTOLAME/ OLIO	19
20 PLASTICA/ UMIDO	21 SECCO	22 UMIDO	23 CARTA	24 UMIDO	25 VETRO/ BARATTOLAME	26
27 PLASTICA/ UMIDO	28 SECCO	29 UMIDO	30 CARTA	31 UMIDO		

Compostaggio

L'Associazione dei Comuni ritiene obiettivo prioritario la riduzione a monte dei rifiuti da conferire allo smaltimento in discarica, ai fini della salvaguardia e della tutela dell'ambiente, della valorizzazione del territorio e delle risorse ambientali, propone ai propri cittadini e utenti, l'adesione al progetto di autocompostaggio quale parte integrante di un'organica gestione dei rifiuti solidi urbani di competenza di questa Amministrazione. Sono infatti in fase di approvazione i regolamenti comunali per favorire l'autocompostaggio. L'autocompostaggio può svolgere una rilevante azione ai fini di incrementare la fertilità dei terreni di orti e/o giardini utilizzando sostanze che abitualmente vanno ad incrementare la massa complessiva dei rifiuti, operando quindi un doppio risparmio, sia collettivo che personale per chi lo pratica.



Gli ingombranti e gli abiti usati verranno ritirati il **mercoledì** previa prenotazione al numero verde.

I pannolini e i pannolini verranno ritirati il **Lunedì, Martedì, Giovedì e Sabato**.

I contenitori vanno esposti fuori dalla propria abitazione tra le ore 22.00 del giorno antecedente la raccolta e le ore 5.00 del giorno di raccolta.



Lunedì	Martedì	Mercoledì	Giovedì	Venerdì	Sabato	Domenica
					1 VETRO/ BARATTOLAME	2
3 PLASTICA/ UMIDO	4 SECCO	5 UMIDO	6 CARTA	7 UMIDO	8 VETRO/ BARATTOLAME	9
10 PLASTICA/ UMIDO	11 SECCO	12 UMIDO	13 CARTA	14 UMIDO	15 VETRO/ BARATTOLAME	16
17 PLASTICA/ UMIDO	18 SECCO	19 UMIDO	20 CARTA	21 UMIDO	22 VETRO/ BARATTOLAME	23
24 PLASTICA/ UMIDO	25 SECCO	26 UMIDO	27 CARTA	28 UMIDO	29 VETRO/ BARATTOLAME	30

Rifiuti pericolosi

? I rifiuti urbani pericolosi sono costituiti da tutta quella serie di rifiuti che, pur essendo normalmente utilizzati in casa, contengono al loro interno un'elevata dose di sostanza pericolose. Pertanto devono essere gestiti in maniera diversa rispetto ai rifiuti non pericolosi.



Pile e Batterie

- Pile alcaline (per telecomandi, giocattoli, sveglie);
- Pile a bottone (per orologi da polso, calcolatrici ecc.);
- Pile al manganese (per fotocamere, cellulari ecc.);
- Pile al litio L91/FR -1,5 volt (per computer portatili).

Le pile esauste dopo aver eliminato la scatola e gli imballaggi, vanno conferite negli appositi contenitori presenti nelle tabaccherie, in Comune, presso le rivendite di elettrodomestici, nelle scuole, o all'ecocentro.



I medicinali scaduti, dopo aver eliminato la scatola e il libretto illustrativo, vanno conferiti nei contenitori bianchi presenti nelle farmacie, negli ambulatori medici o all'ecocentro.

Etichettati T e/o F

Sono quei prodotti marchiati

- T che significa tossico
- F che significa infiammabile.



Alcuni esempio:

Deodoranti gas; Bombolette spray; Schiuma da barba; diluente, vernici e resine



Tali rifiuti vanno conferiti nei contenitori rossi dislocati nei pressi delle rivendite di materiali edili, di ferramenta o all'ecocentro.



Per via dell'altissimo impatto ambientale che hanno questi prodotti, consigliamo di acquistare prodotti meno inquinanti come le vernici a base d'acqua o comunque a minor carico inquinante.

Gli ingombranti e gli abiti usati verranno ritirati il mercoledì previa prenotazione al numero verde.

I pannolini e i pannolini verranno ritirati il Lunedì, Martedì, Giovedì e Sabato.

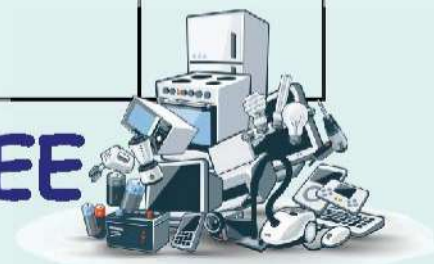
I contenitori vanno esposti fuori dalla propria abitazione tra le ore 22.00 del giorno antecedente la raccolta e le ore 5.00 del giorno di raccolta.





Lunedì	Martedì	Mercoledì	Giovedì	Venerdì	Sabato	Domenica
1 PLASTICA/ UMIDO	2 SECCO	3 UMIDO	4 CARTA	5 UMIDO	6 VETRO/ BARATTOLAME	7
8 PLASTICA/ UMIDO	9 SECCO	10 UMIDO	11 CARTA	12 UMIDO	13 VETRO/ BARATTOLAME	14
15 PLASTICA/ UMIDO	16 SECCO	17 UMIDO	18 CARTA	19 UMIDO	20 VETRO/ BARATTOLAME/ OLIO	21
22 PLASTICA/ UMIDO	23 SECCO	24 UMIDO	25 CARTA	26 UMIDO	27 VETRO/ BARATTOLAME	28
29 PLASTICA/ UMIDO	30 SECCO	31 UMIDO				

Ingombranti e RAEE



Apparecchiature elettriche ed elettroniche

Sono definiti RAEE i Rifiuti di Apparecchiature Elettriche ed Elettroniche. Vengono classificati, al fine di facilitare il loro recupero, in raggruppamenti omogenei:

- R1-apparecchiature refrigeranti (frigoriferi, congelatori, clima, ecc...);
- R2-grandi bianchi (lavatrici, lavastoviglie, asciugatrici, ecc...);
- R3-TV e monitor;
- R4 -elettronica di consumo (telefonini, giochi elettronici, ecc), informatica (stampanti, PC senza monitor, ecc.), piccoli elettrodomestici (forni microonde, phon, robot da cucina, stereo, tostapane, ferri da stiro ecc.);
- R5-sorgenti luminose (lampade al neon, alogene, UVA e UVB ecc.)

Piccoli RAEE

I piccoli RAEE (materiale elettrico, radio, rasoi elettrici, cellulari, orologi, tastiere, mouse ecc.) potranno essere conferiti negli appositi contenitori ubicati presso le rivendite di materiale elettrico ed elettronico del tuo paese, conferiti all'ecocentro o potranno essere conferiti tramite il servizio di ritiro ingombranti a domicilio.



Dove e come conferire

Il cittadino può conferire questa tipologia di rifiuto direttamente all'Ecocentro del proprio comune di appartenenza.

Cosa conferire

Poltrone, divani, mobili, lavatrici, frigoriferi, forni, tv, computer, monitor, frullatori, tostapane, giocattoli, biciclette, ecc.
Il servizio di ritiro ingombranti a domicilio ha cadenza settimanale su prenotazione al **Numero Verde 800 181401**. Il servizio è effettuabile per un massimo di 3 pezzi ed una volumetria non superiore a 1 m³ per singola chiamata.

Gli ingombranti e gli abiti usati verranno ritirati il **mercoledì** previa prenotazione al numero verde.

I pannolini e i pannolini verranno ritirati il **Lunedì, Martedì, Giovedì e Sabato**.

I contenitori vanno esposti fuori dalla propria abitazione tra le ore 22.00 del giorno antecedente la raccolta e le ore 5.00 del giorno di raccolta.



Lunedì	Martedì	Mercoledì	Giovedì	Venerdì	Sabato	Domenica
			1 CARTA	2 UMIDO	3 VETRO/ BARATTOLAME	4
5 PLASTICA/ UMIDO	6 SECCO	7 UMIDO	8 CARTA	9 UMIDO	10 VETRO/ BARATTOLAME	11
12 PLASTICA/ UMIDO	13 SECCO	14 UMIDO	15 CARTA	16 UMIDO	17 VETRO/ BARATTOLAME	18
19 PLASTICA/ UMIDO	20 SECCO	21 UMIDO	22 CARTA	23 UMIDO	24 VETRO/ BARATTOLAME	25
26 PLASTICA/ UMIDO	27 SECCO	28 UMIDO	29 CARTA	30 UMIDO		

Ecopunti Cos'è?



L'EcoPunto H24 è una struttura automatizzata in cui i cittadini possono conferire direttamente le diverse tipologie di rifiuti differenziati in maniera del tutto autonoma. L'EcoPunto H24 consente di limitare la produzione complessiva di rifiuti nel rispetto delle Direttive Europee, e di incrementare la percentuale di raccolta differenziata perché va incontro alle esigenze dei diversi utenti offrendo opzioni di conferimento più flessibili in termini di orario.

Come funziona?

L'utente accede alla struttura attraverso un sistema di riconoscimento automatizzato, una colonnina che si attiva all'atto dell'identificazione mediante tessera personale (dotata di codice a barre, banda magnetica o trasponder), che:

- ▶ indica i materiali che è possibile conferire;
- ▶ consente la selezione a video;
- ▶ gestisce la singola pesata e rilascia all'utente una ricevuta con l'indicazione dei dati utente, data, ora ed elenco dei singoli pesi;
- ▶ fornisce inoltre la comunicazione di messaggi e indicazioni particolari sulle azioni da effettuare.



Cosa conferire?

- imballaggi in plastica;
- vetro;
- rifiuti in vetro diversi dagli imballaggi (lastre di vetro, specchi, vetro da forno, cristallo, ceramica e terracotta ecc.);
- carta e cartone;
- frazione organica;
- lattine;



Sarà introdotto un sistema premiante che assegnerà ad ogni conferimento, dopo pesatura ed in base alla tipologia del materiale conferito, un "R-punto, un punto per il tuo riciclo". Gli R-punti accumulati daranno diritto a premi o sconti con modalità che verranno comunicate all'avvio del servizio.

Gli ingombranti e gli abiti usati verranno ritirati il mercoledì previa prenotazione al numero verde.
I pannolini e i pannolini verranno ritirati il Lunedì, Martedì, Giovedì e Sabato.
I contenitori vanno esposti fuori dalla propria abitazione tra le ore 22.00 del giorno antecedente la raccolta e le ore 5.00 del giorno di raccolta.



Lunedì	Martedì	Mercoledì	Giovedì	Venerdì	Sabato	Domenica
					1 VETRO/ BARATTOLAME	2
3 PLASTICA/ UMIDO	4 SECCO	5 UMIDO	6 CARTA	7 UMIDO	8 VETRO/ BARATTOLAME	9
10 PLASTICA/ UMIDO	11 SECCO	12 UMIDO	13 CARTA	14 UMIDO	15 VETRO/ BARATTOLAME	16
17 PLASTICA/ UMIDO	18 SECCO	19 UMIDO	20 CARTA	21 UMIDO	22 VETRO/ BARATTOLAME/ OLIO	23
24 PLASTICA/ UMIDO	25	26 SECCO/ UMIDO	27 CARTA	28 UMIDO	29 VETRO/ BARATTOLAME	30
31 PLASTICA/ UMIDO						

Ecocentro



Rifiuti conferibili all'ecocentro:

(Per il servizio di raccolta di rifiuti solidi urbani ed assimilabili, come da regolamento scaricabile presso il sito del comune)

- Sostanza organica da rifiuto urbano
- Plastiche ed imballaggi in plastica
- Carta/cartone
- Vetro ed imballaggi in vetro, latta e lattine
- Rifiuti vegetali da sfalci e potature
- Lampade al neon
- Pile e batterie
- Inerti (max 1m³/anno)
- Lavatrici, frigoriferi ecc.
- Medicinali scaduti Contenitori T e/o F
- Materassi ed imballaggi tessili
- Legno
- Computer e materiale elettronico
- Vestiti (abbigliamento e accessori)



L'operatore ti accompagnerà durante tutte le fasi del conferimento.

È vietato portare il secco indifferenziato e parti d'auto (ad esclusione degli pneumatici usati fino ad un massimo di 4 pezzi/anno, paraurti in plastica e batterie d'auto).

Ecocentro Fonni località Logomache	Ecocentro Oliena località Istei	Ecocentro Orgosolo
<p>DAL LUNEDÌ AL VENERDÌ</p> <p>-dal 01 NOVEMBRE al 31 MARZO dalle 8.00 ALLE 12.00 e dalle 14.00 alle 16.00</p> <p>-dal 01 APRILE al 31 OTTOBRE dalle 8.00 alle 12.00 e dalle 15.00 alle 17.00</p> <p>IL SABATO dalle 7.00 alle 13.00</p>	<p>DAL LUNEDÌ AL VENERDÌ</p> <p>-dal 01 NOVEMBRE al 31 MARZO dalle 8.00 ALLE 12.00 e dalle 14.00 alle 16.00</p> <p>-dal 01 APRILE al 31 OTTOBRE dalle 8.00 alle 12.00 e dalle 15.00 alle 17.00</p> <p>IL SABATO dalle 7.00 alle 13.00</p>	

Gli ingombranti e gli abiti usati verranno ritirati il mercoledì previa prenotazione al numero verde.

I pannolini e i pannolini verranno ritirati il Lunedì, Martedì, Giovedì e Sabato.

I contenitori vanno esposti fuori dalla propria abitazione tra le ore 22.00 del giorno antecedente la raccolta e le ore 5.00 del giorno di raccolta.