

LEGENDA

- 4 UNITA' EDILIZIA
- RUDERE
- COPERTURA A TETTO
- COPERTURA A TERRAZZO
- COPERTURA A SOLAIO
- NUOVA EDIFICAZIONE
AMPLIAMENTO
- NUOVA COPERTURA A TETTO
- DEMOLIZIONE
- DEMOLIZIONE CON
RICOSTRUZIONE

**COMUNE DI OLIENA
(PROVINCIA DI NUORO)**

**PIANO ATTUATIVO DI ISOLATO
ISOLATI n° 01-02-35-60-61-72**

ISOLATO n° 35

PROGETTISTA:
Dott. Ing. Giovanni Mura

COLLABORATORI:
Dott. Pian. Elena Brozzi
Dott. Arch. Francesco G. Sanna
Geom. Marco Cosso

IL SINDACO
Dott. Salvatore Fele

IL RESPONSABILE DEL PROCEDIMENTO
Dott. Arch. Franco Niffi

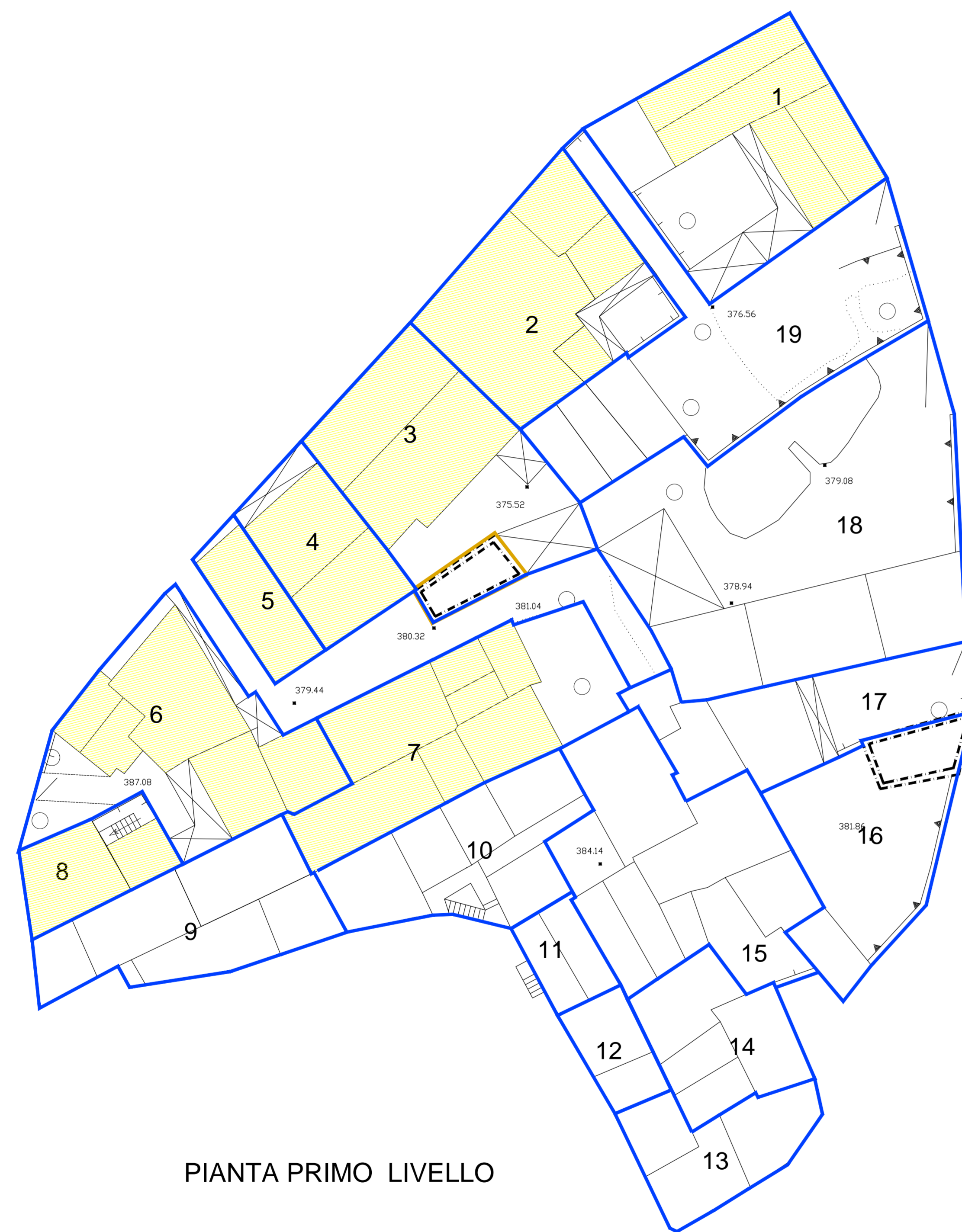
04
C-1

ANALISI DEL TESSUTO EDILIZIO ESISTENTE -
PROPOSTA PROGETTUALE
Planimetrie dei vari livelli

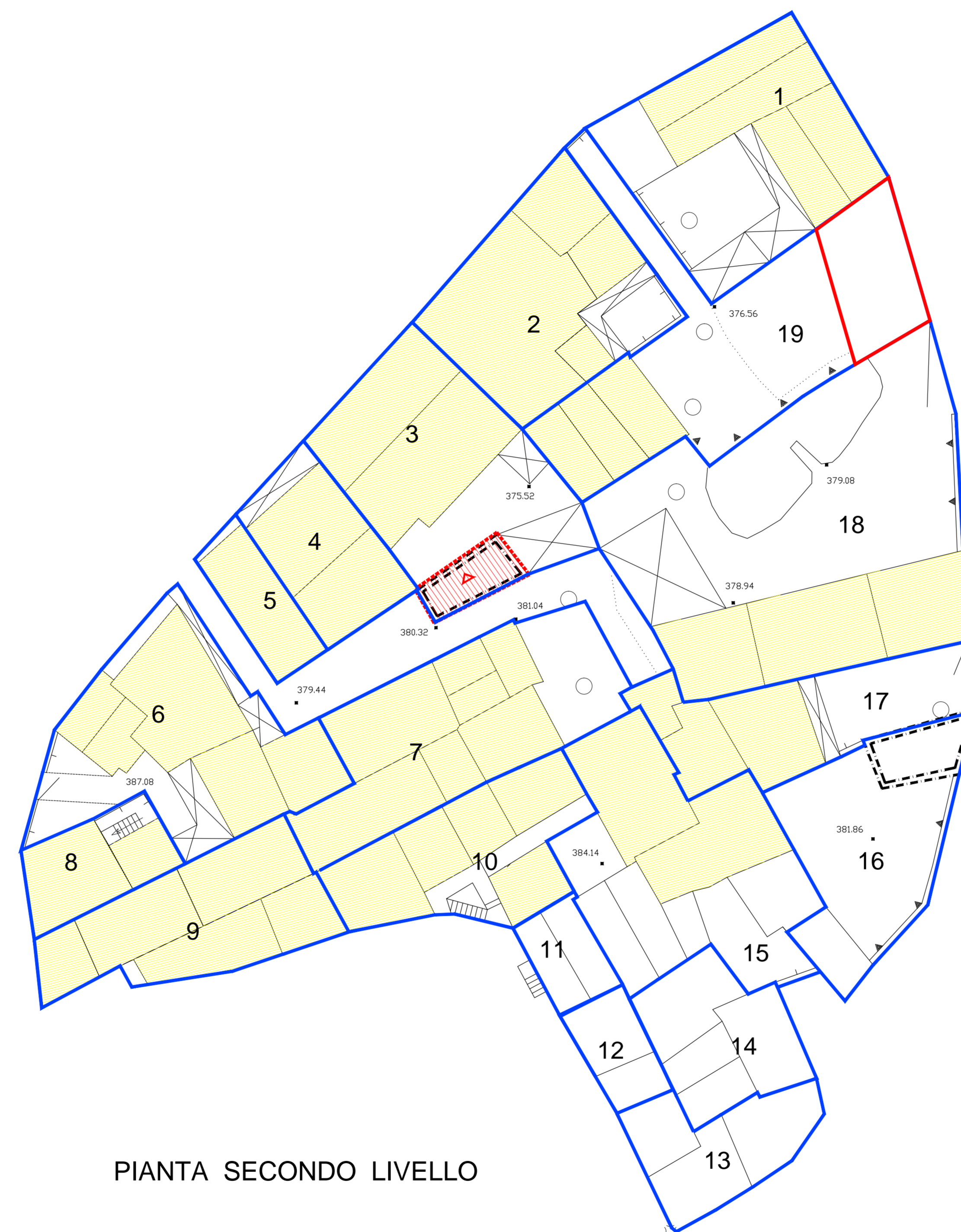
Scala 1:200

STUDIO ASSOCIATO MURA - TOMASELLO
ARCHITETTURA, INGEGNERIA, GEOLOGIA, URBANISMO, PIANIFICAZIONE, AMBIENTE, ENERGIA

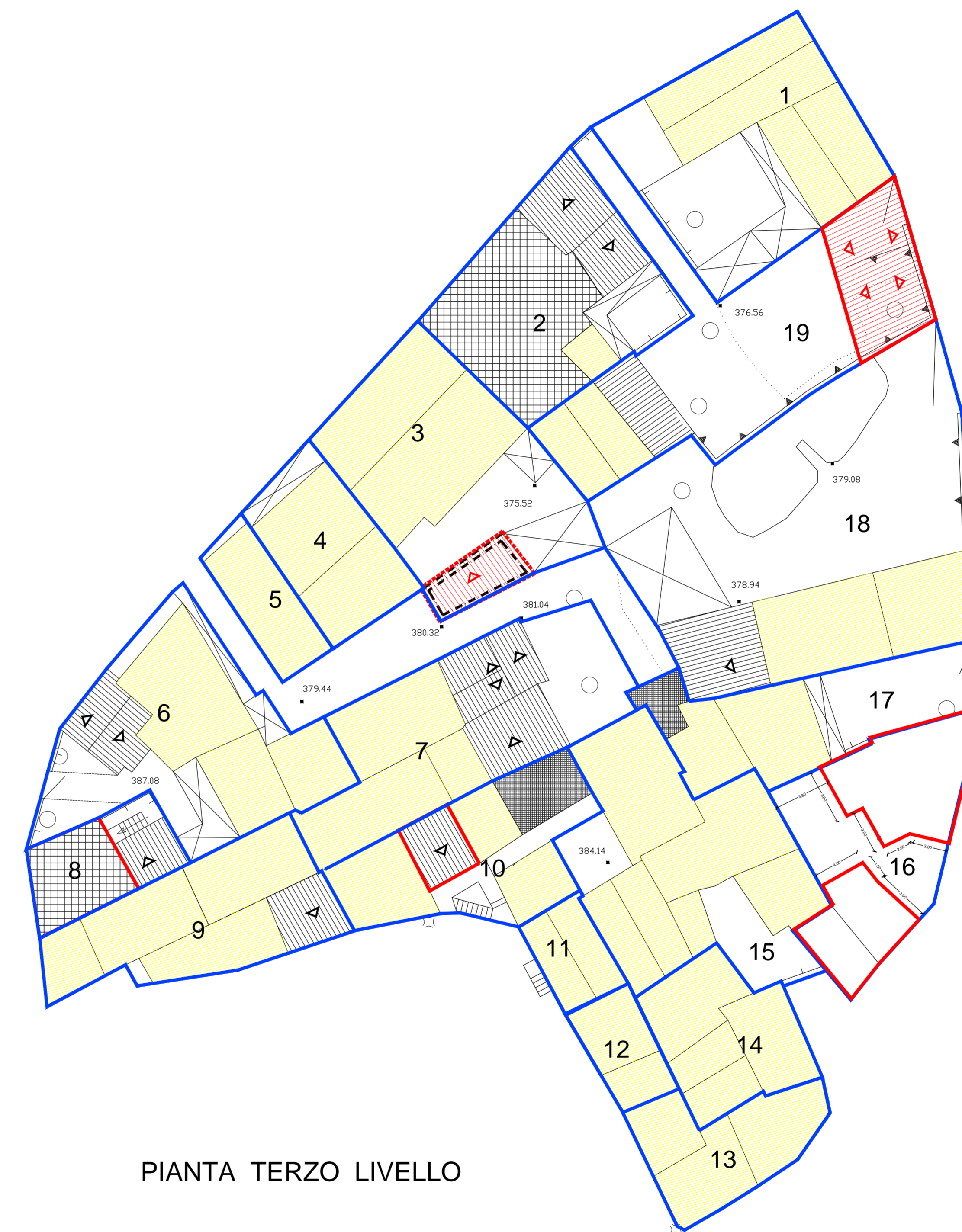
Data:	04/04/2005	Resp. Progetto:	F. Sanna
Architetto:	STUDIO ASSOCIATO MURA - TOMASELLO	Elaborazione:	E. Brozzi
File:	xxxxxx	Verifica:	G. Mura
Modello:	F300_00	Approvazione:	G. Mura
Disegnato:	12/01/05	App. 1.000:	xxxxxx
Rev. 1.000:	Marzo 2006	App. 2.000:	xxxxxx



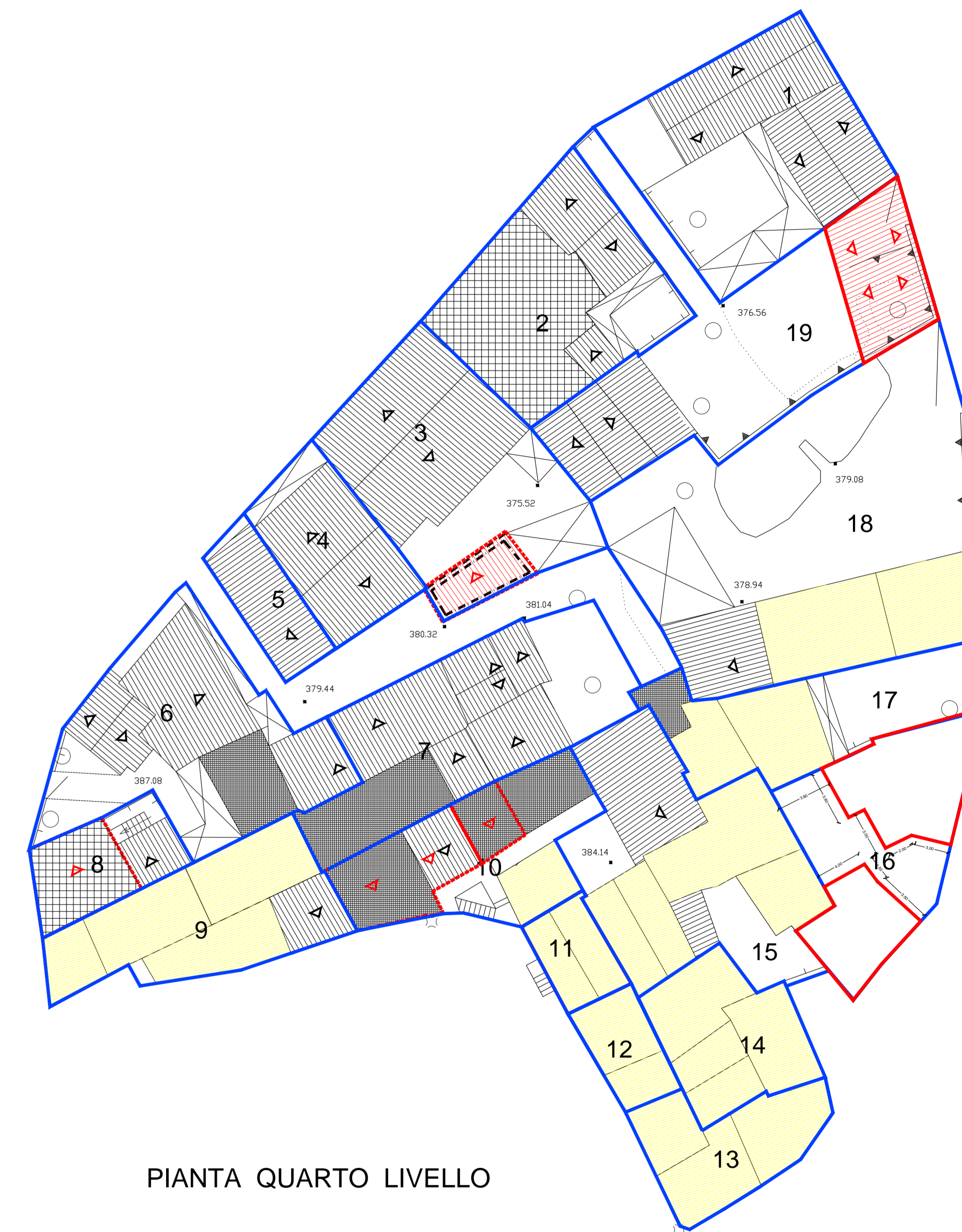
PIANTA PRIMO LIVELLO



PIANTA SECONDO LIVELLO



PIANTA TERZO LIVELLO



PIANTA QUARTO LIVELLO