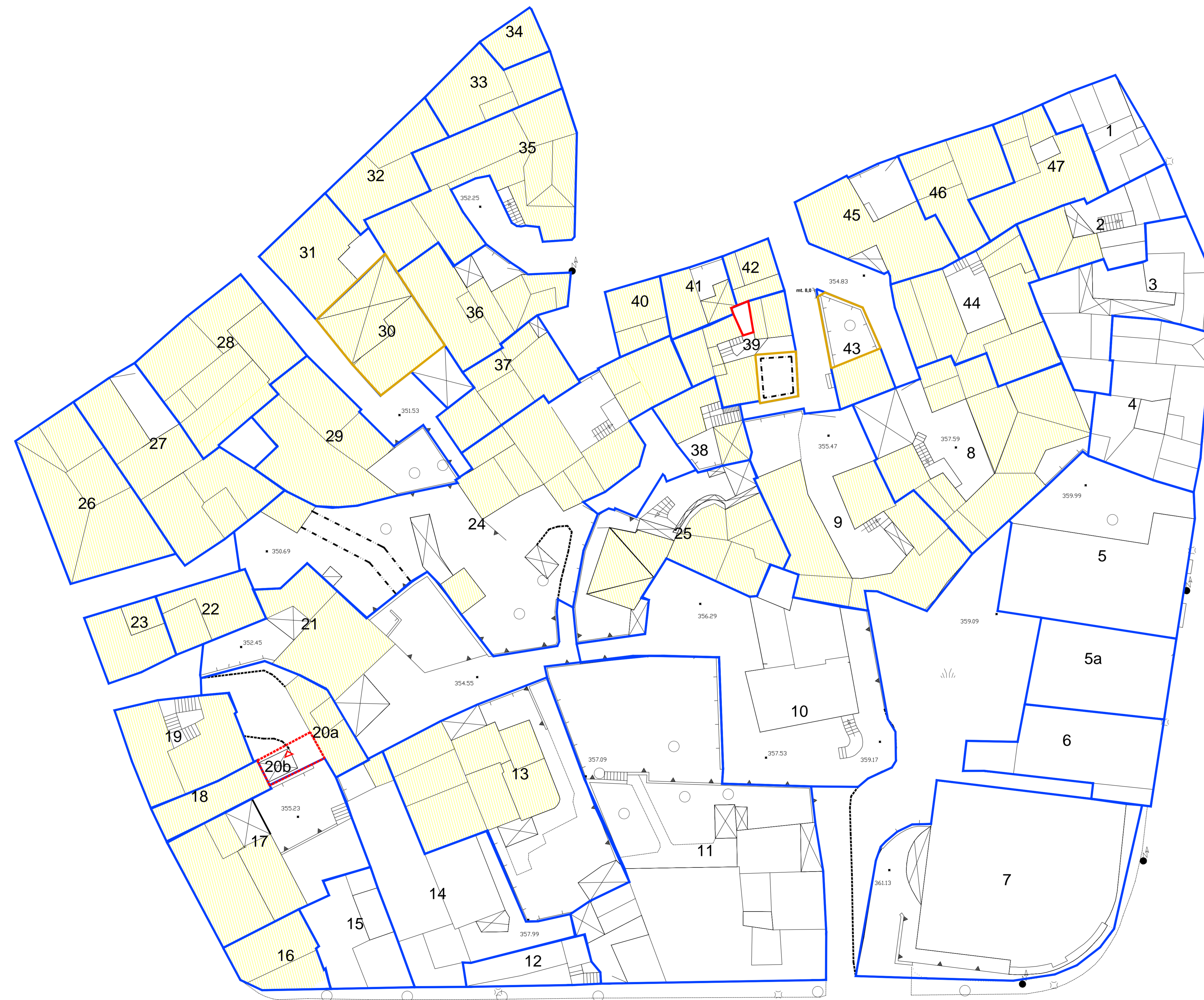
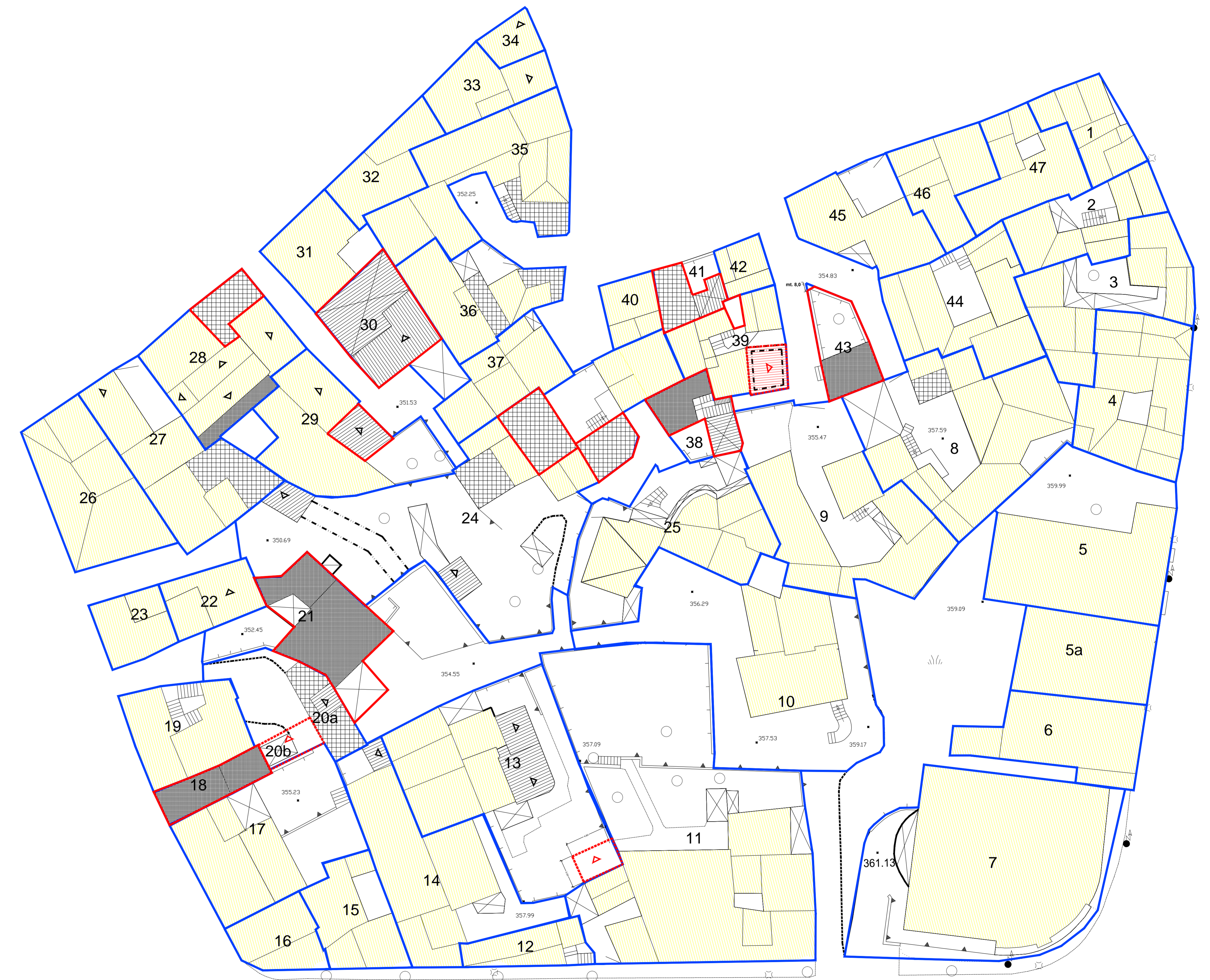


LEGENDA

- 4 UNITA' EDILIZIA
- RUDERE
- COPERTURA A TETTO
- COPERTURA A TERRAZZO
- COPERTURA A SOLAIO
- NUOVA EDIFICAZIONE
- AMPLIAMENTO
- NUOVA COPERTURA A TETTO
- DEMOLIZIONE
- DEMOLIZIONE CON RICOSTRUZIONE



PIANTA PRIMO LIVELLO



PIANTA SECONDO LIVELLO

**COMUNE DI OLIENA
(PROVINCIA DI NUORO)**

PIANO ATTUATIVO DI ISOLATO
ISOLATI n.° 20 - 28 - 51 - 54 - 73 - 76 - 79 - 83 - 88

ISOLATO n.° 28

PROGETTISTA: Dott. Ing. Giovanni Mura
COLLABORATORI: Dott. Pian. Elena Brotzu, Dott. Arch. Francesco G. Sanna, Geom. Marco Cossu

IL SINDACO: Rag. Francesco Capelli
IL RESPONSABILE DEL PROCEDIMENTO: Dott. Arch. Franco Niffoi

3c1 ANALISI DEL TESSUTO EDILIZIO ESISTENTE - PROPOSTA PROGETTUALE
Planimetrie dei vari livelli
Scala 1:200

STUDIO ASSOCIATO MURA - TOMASELLO
ARCHITETTURA - INGEGNERIA - URBANISTICA - GEOLOGIA - GEOTECNICA - AERODINAMICA - ACOUSTICA - ILLUMINAZIONE

Data:	04/04/2007	Resp. Progetto:	F. Sanna
Autore:	STUDIO ASSOCIATO MURA - TOMASELLO	Elaborazione:	E. Brotzu
File:	xxxxx	Verifica:	G. Mura
Modello:	FS01_00	Approvazione:	G. Mura
Elaborato:	21/01/25	App. 1.04:	xxxxx
Rev. 1.04:	Marzo 2006	App. 2.04:	xxxxx