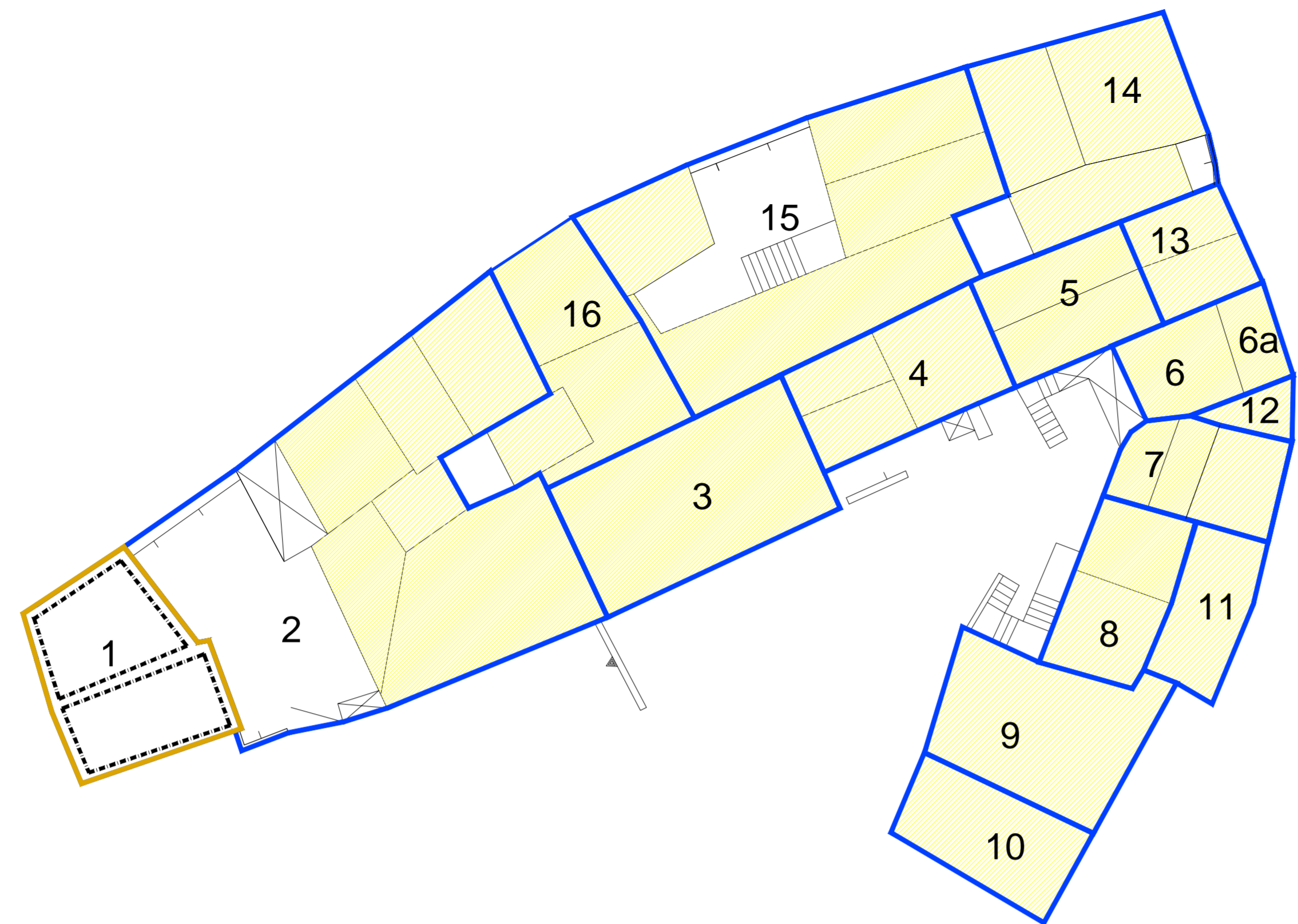
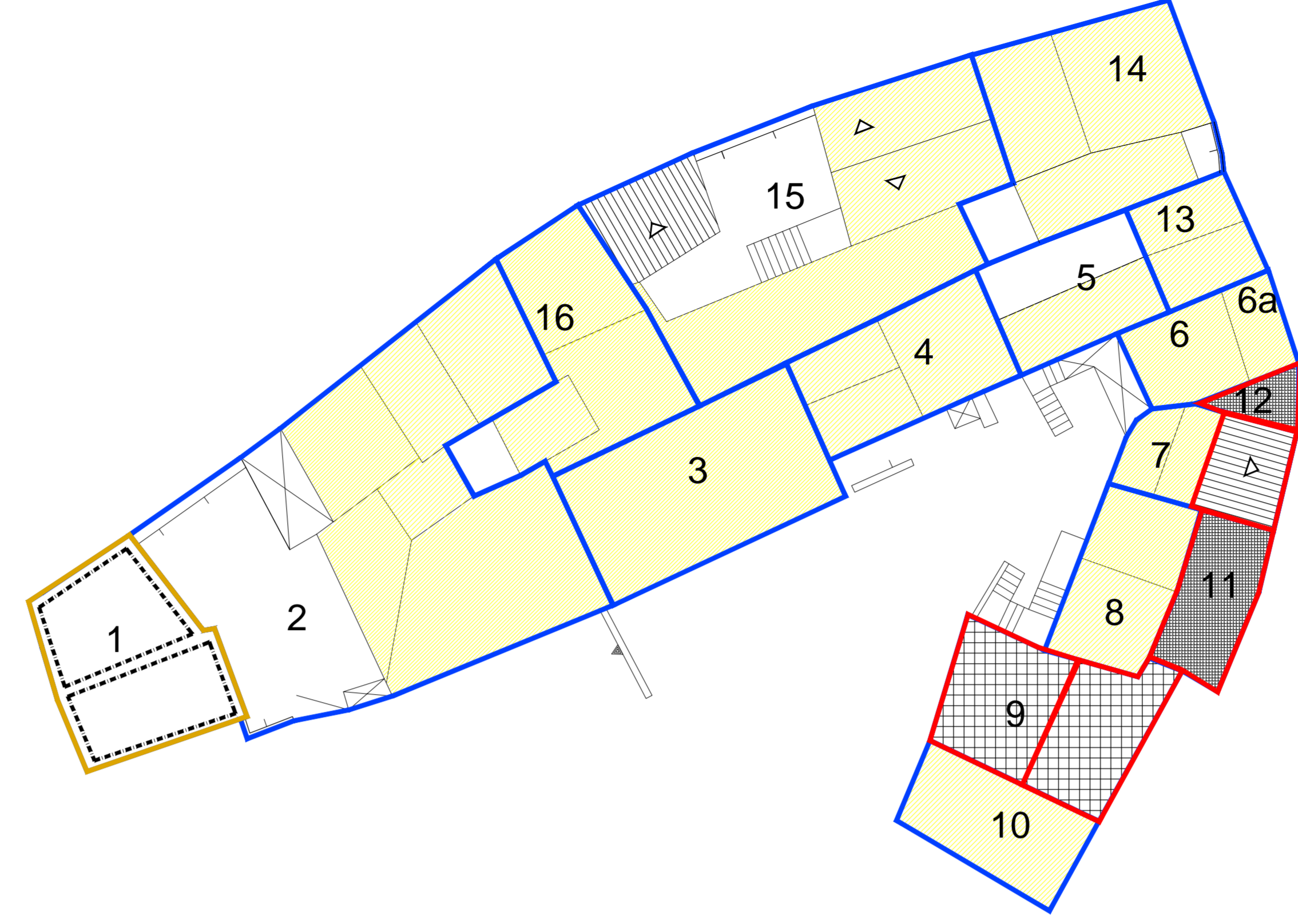


LEGENDA

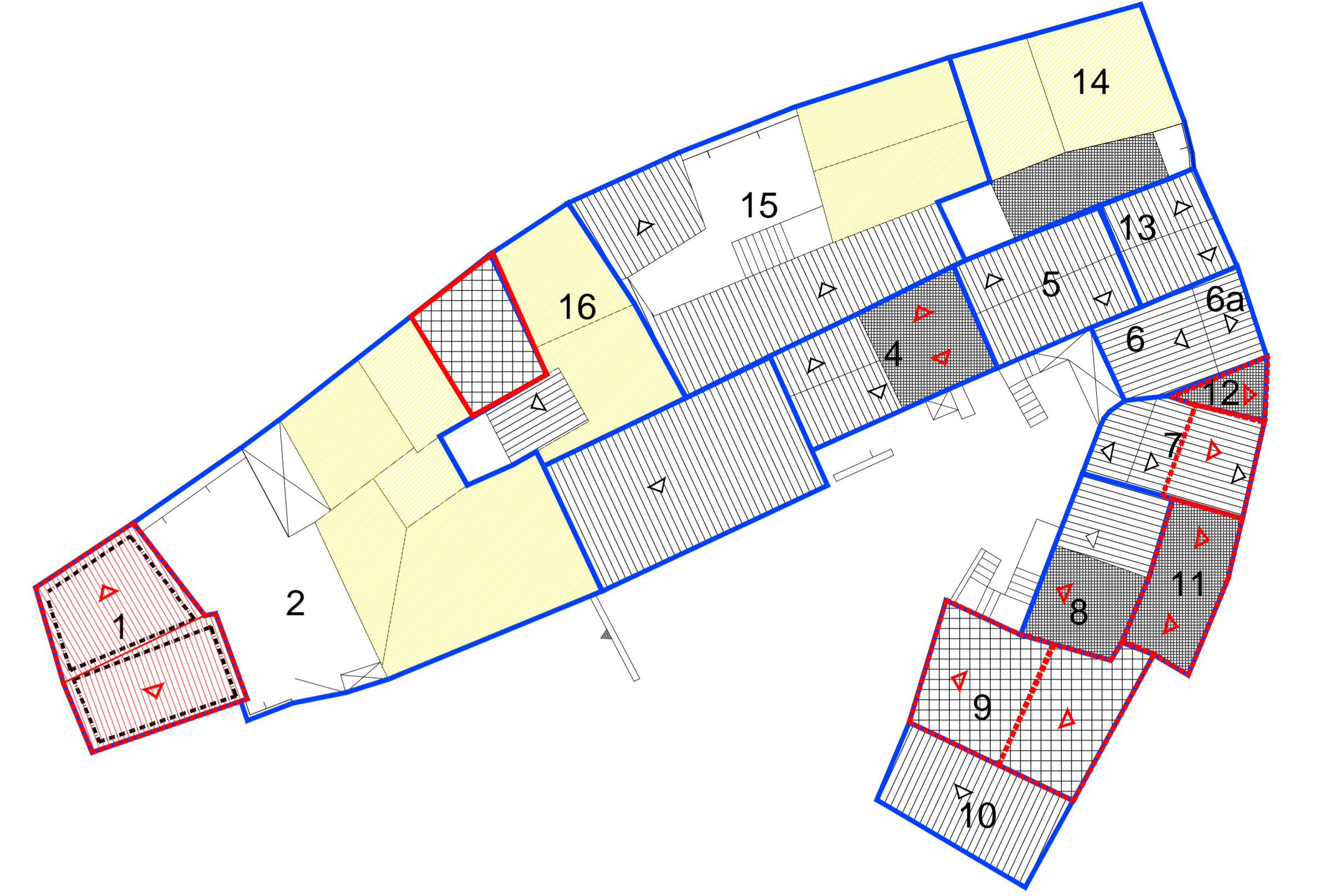
- 4 UNITA' EDILIZIA
- RUDERE
- COPERTURA A TETTO
- COPERTURA A TERRAZZO
- COPERTURA A SOLAIO
- NUOVA EDIFICAZIONE
AMPLIAMENTO
- NUOVA COPERTURA A TETTO
- DEMOLIZIONE
- DEMOLIZIONE CON
RICOSTRUZIONE



PLANIMETRIA PRIMO LIVELLO



PLANIMETRIA SECONDO LIVELLO



PLANIMETRIA TERZO LIVELLO

**COMUNE DI OLIENA
(PROVINCIA DI NUORO)**

PIANO ATTUATIVO DI ISOLATO

ISOLATI n° 03 - 06 - 08 - 11 - 12 - 17 - 18 - 22 - 23 - 29 - 39
41 - 42 - 43 - 47 - 57 - 71 - 74 - 77 - 80 - 92

ISOLATO n.° 08

PROGETTISTA:
Dott. Ing. Giovanni Mura

COLLABORATORI:
Dott. ssa. Elena Brotzu
Dott. Arch. Francesco G. Sanna
Geom. Marco Cossu
Geom. Maurizio Murgia

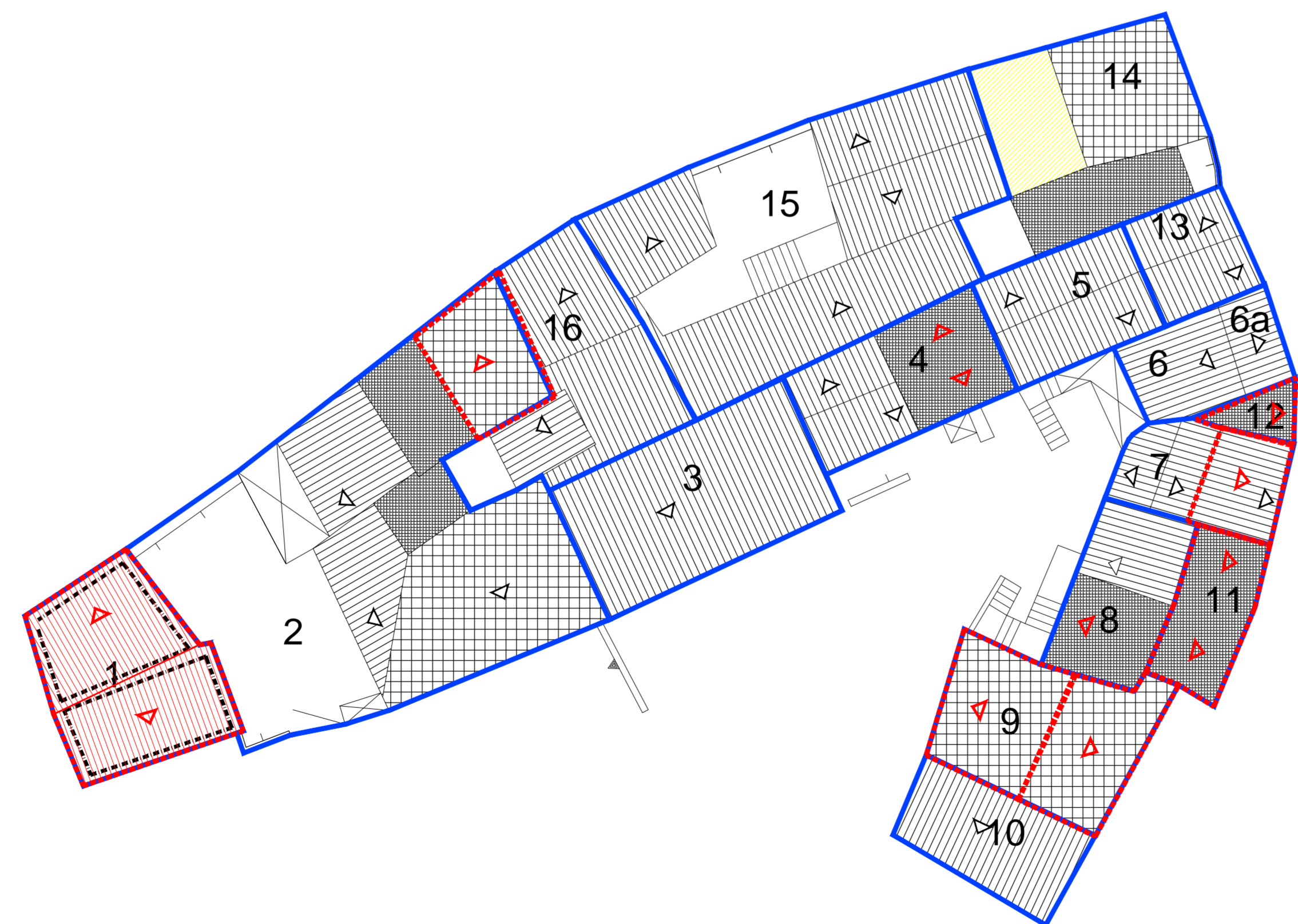
IL SINDACO:
Dott. Salvatore Fele

IL RESPONSABILE DEL PROCEDIMENTO:
Dott. Arch. Franco Niffio

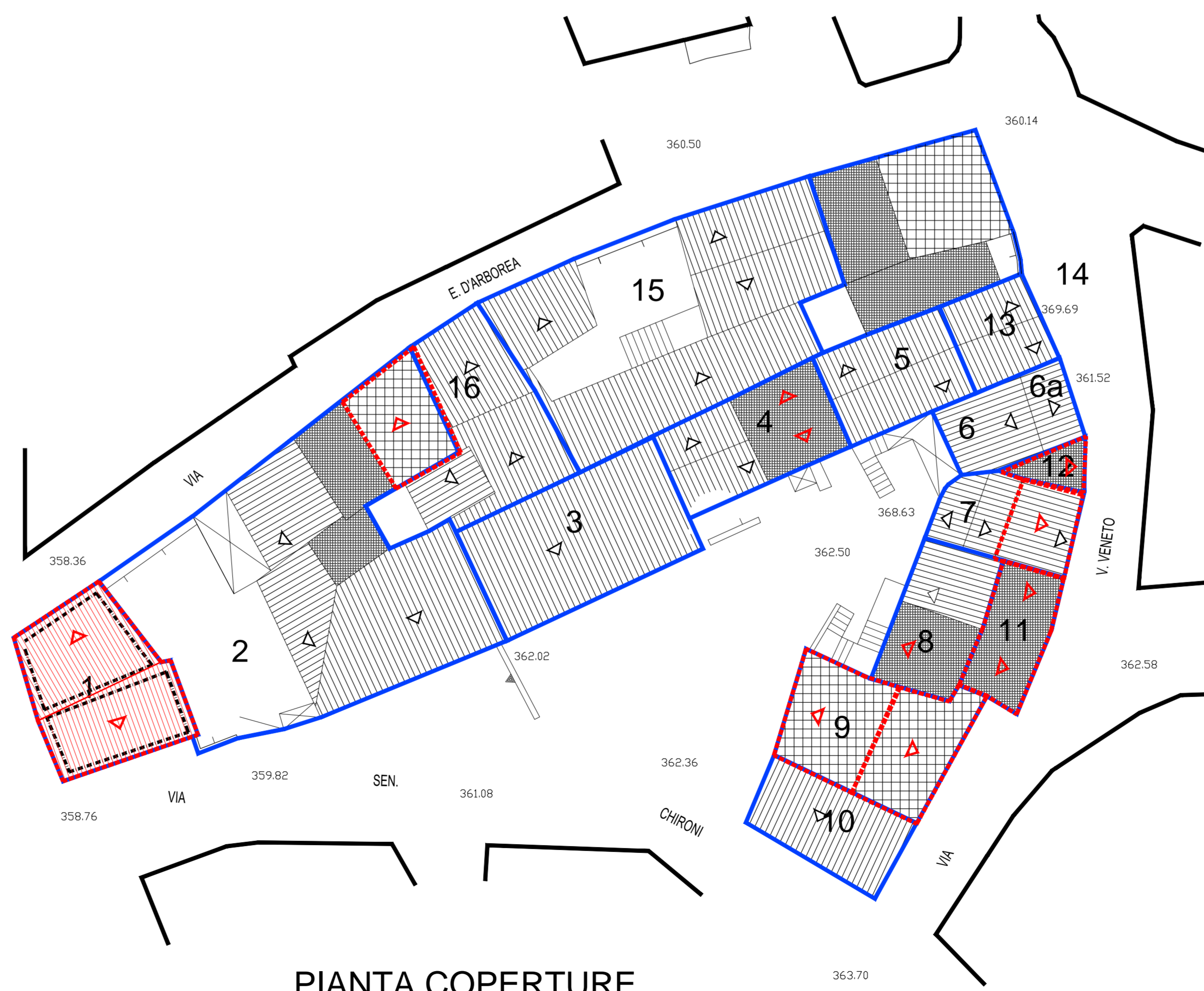
08c ANALISI DEL TESSUTO EDILIZIO ESISTENTE -
PROPOSTA PROGETTUALE
Planimetrie dei vari livelli
Scala 1:200

STUDIO ASSOCIATO MURA - TOMASELLO

Data	05.09.2003	Resp. Progetto	F.Sanna
Architeto	MITO19_OLIENA	Elaborazione	E. Brotzu
File	xxxxx	Verifica	G.Mura
Modello	FSH_09	Approvazione	G.Mura
Elaborato	xxxxx	App. 1 del	27.12.2004
Rev. 1 del	xxxxx	App. 2 del	xxxxx



PLANIMETRIA QUARTO LIVELLO



PIANTA COPERTURE