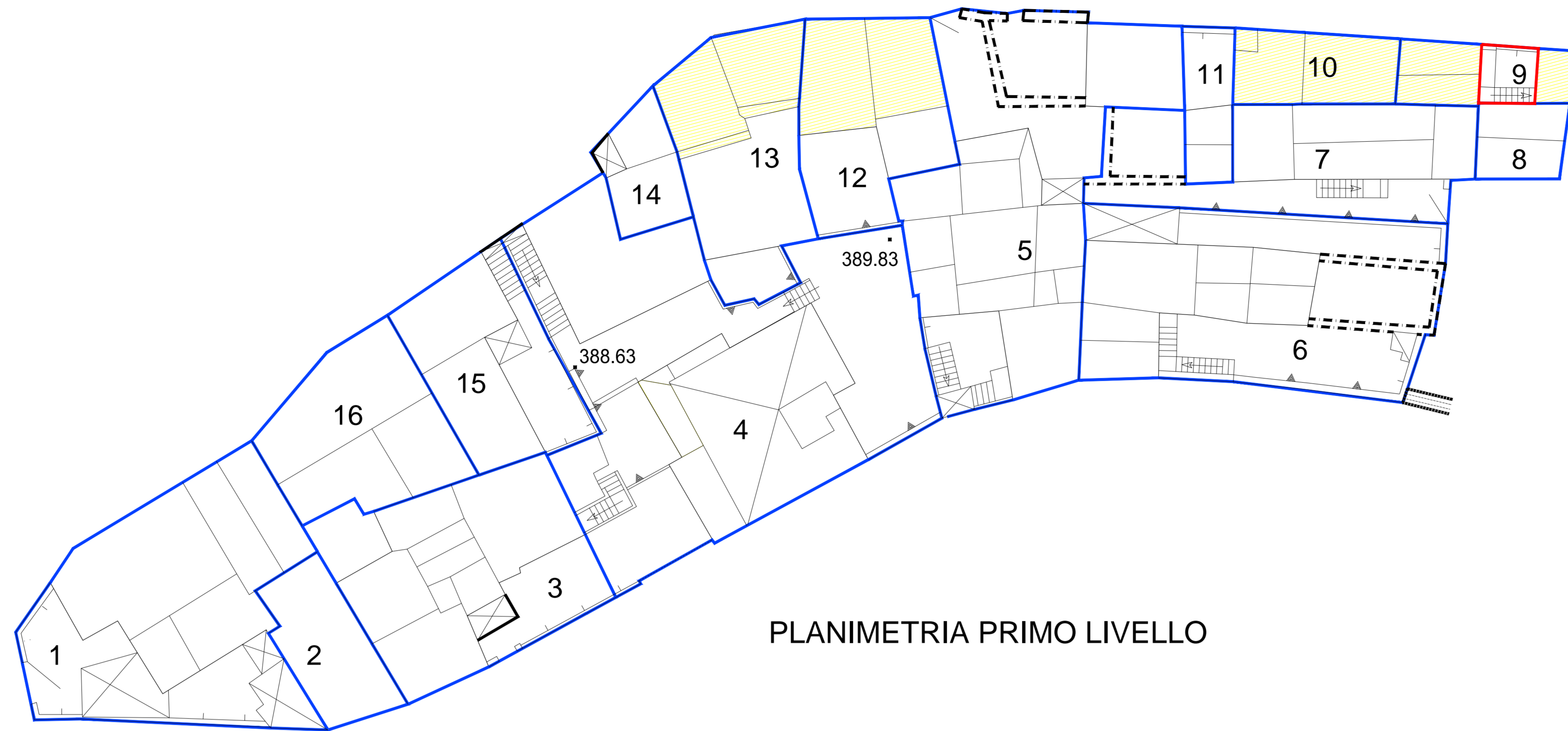
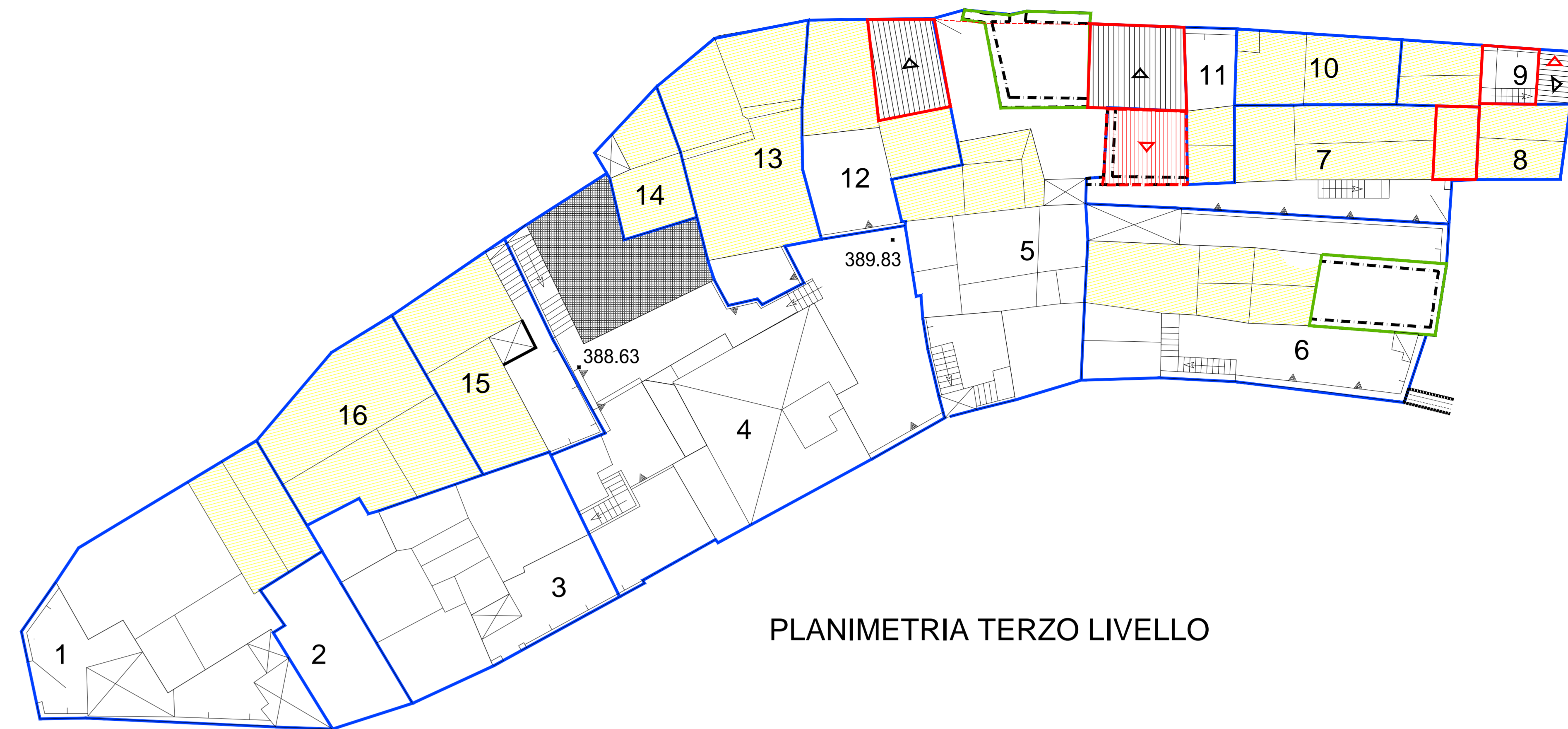


LEGENDA

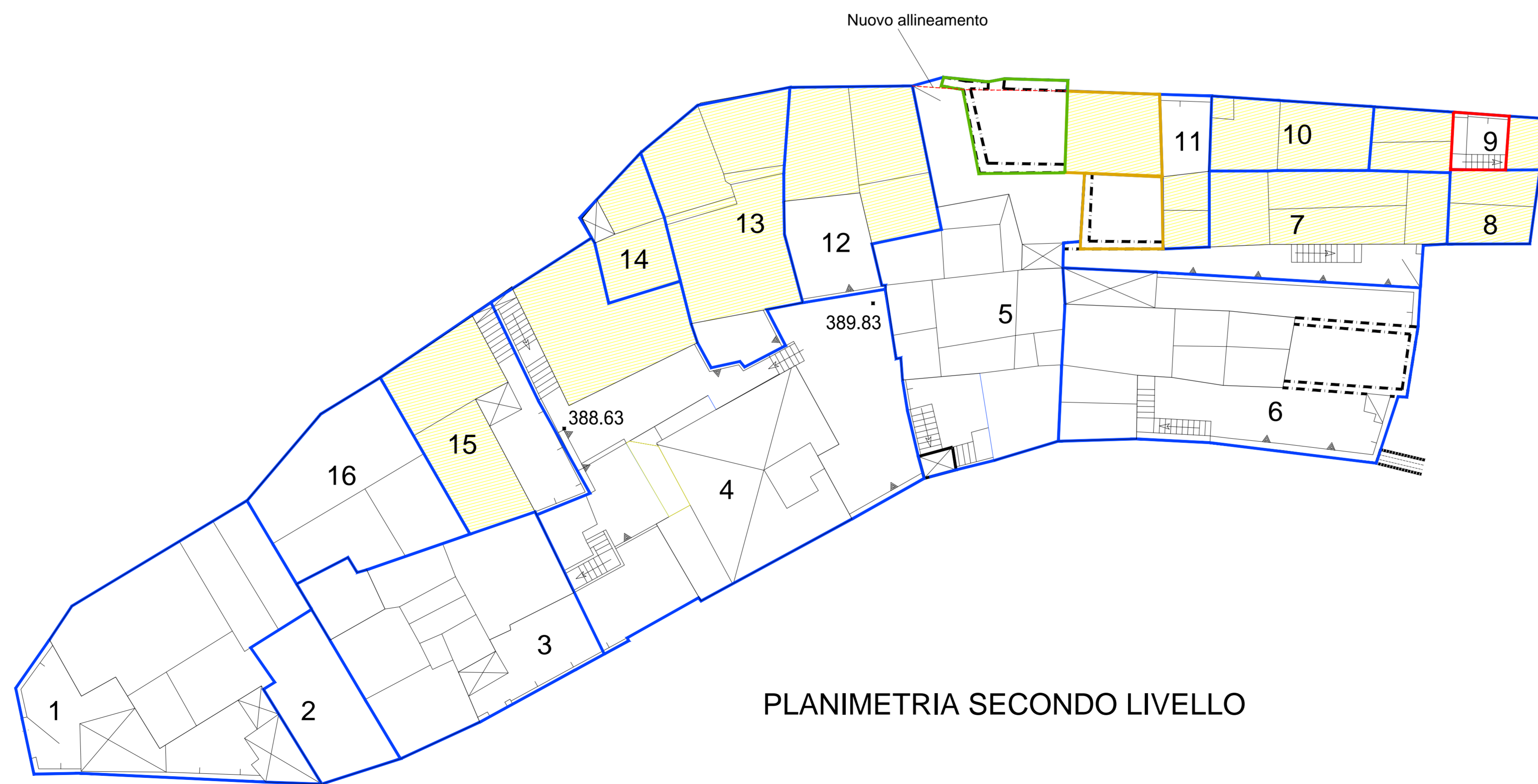
- 4 UNITA' EDILIZIA
- RUDERE
- COPERTURA A TETTO
- COPERTURA A TERRAZZO
- COPERTURA A SOLAIO
- NUOVA EDIFICAZIONE
AMPLIAMENTO
- NUOVA COPERTURA A TETTO
- DEMOLIZIONE
- DEMOLIZIONE CON
RICOSTRUZIONE



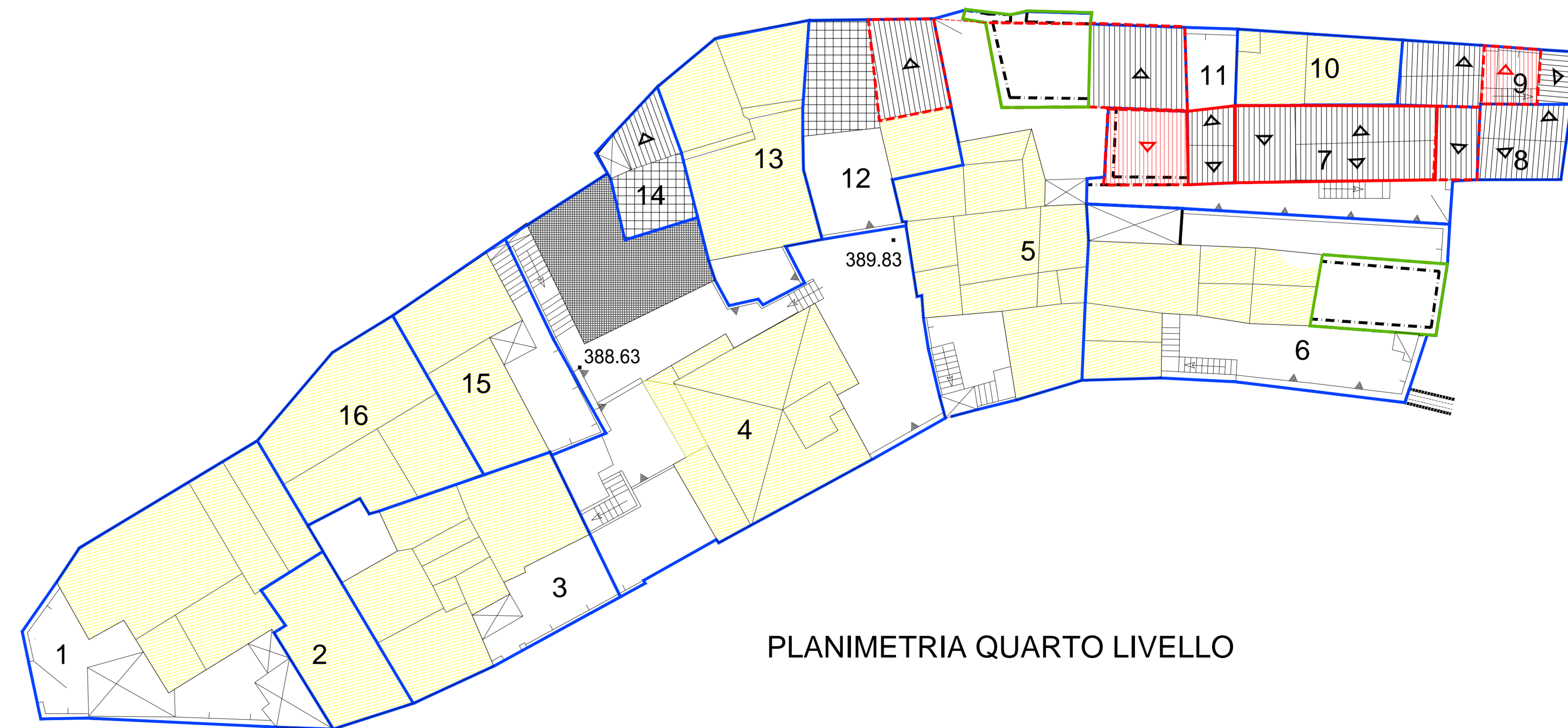
PLANIMETRIA PRIMO LIVELLO



PLANIMETRIA TERZO LIVELLO



PLANIMETRIA SECONDO LIVELLO



PLANIMETRIA QUARTO LIVELLO

**COMUNE DI OLIENA
(PROVINCIA DI NUORO)**

PIANO ATTUATIVO DI ISOLATO

ISOLATI n.° 03 - 06 - 08 - 11 - 12 - 17 - 18 - 22 - 23 - 29 - 39
41 - 42 - 43 - 47 - 57 - 71 - 74 - 77 - 80 - 92

ISOLATO n.°80

PROGETTISTA:
Dott. Ing. Giovanni Mura

COLLABORATORI:
Dott. ssa Elena Brotzu
Dott. Arch. Francesco G. Sanna
Geom. Marco Cossu
Geom. Maurizio Murgia

IL SINDACO
Dott. Salvatore Fele

IL RESPONSABILE DEL PROCEDIMENTO
Dott. Arch. Franco Niffoi

25c.1 ANALISI DEL TESSUTO EDILIZIO ESISTENTE -
PROPOSTA PROGETTUALE
Planimetrie dei vari livelli

Scala 1:200

STUDIO ASSOCIATO MURA - TOMASELLO
ARCHITETTURA - INGEGNERIA - STRUTTURE - PIANIFICAZIONE URBANA - PAESAGGIO ARCHITETTURALE

Data:	05.09.2003	Resp. Progetto:	F.Sanna
Archivio:	MI0719_OLIENA	Elaborazioni:	E. Brotzu
File:	xxxxx	Verifiche:	G.Mura
Modello:	FSH1_00	Approvazioni:	G.Mura
Elaborato:	xxxxx	Agg. 1 del:	xxxxx
Rev. 1 del:	xxxxx	Agg. 2 del:	xxxxx