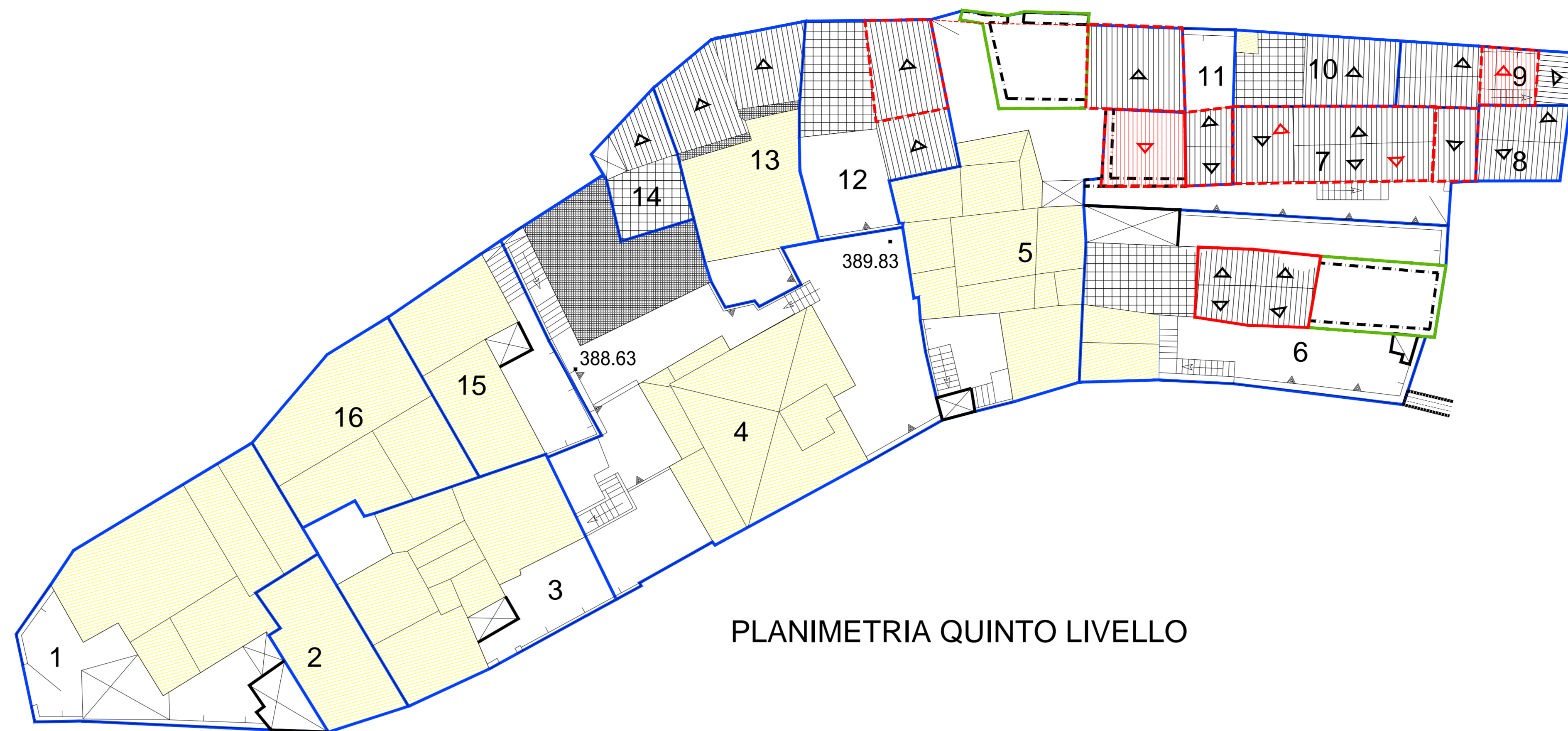
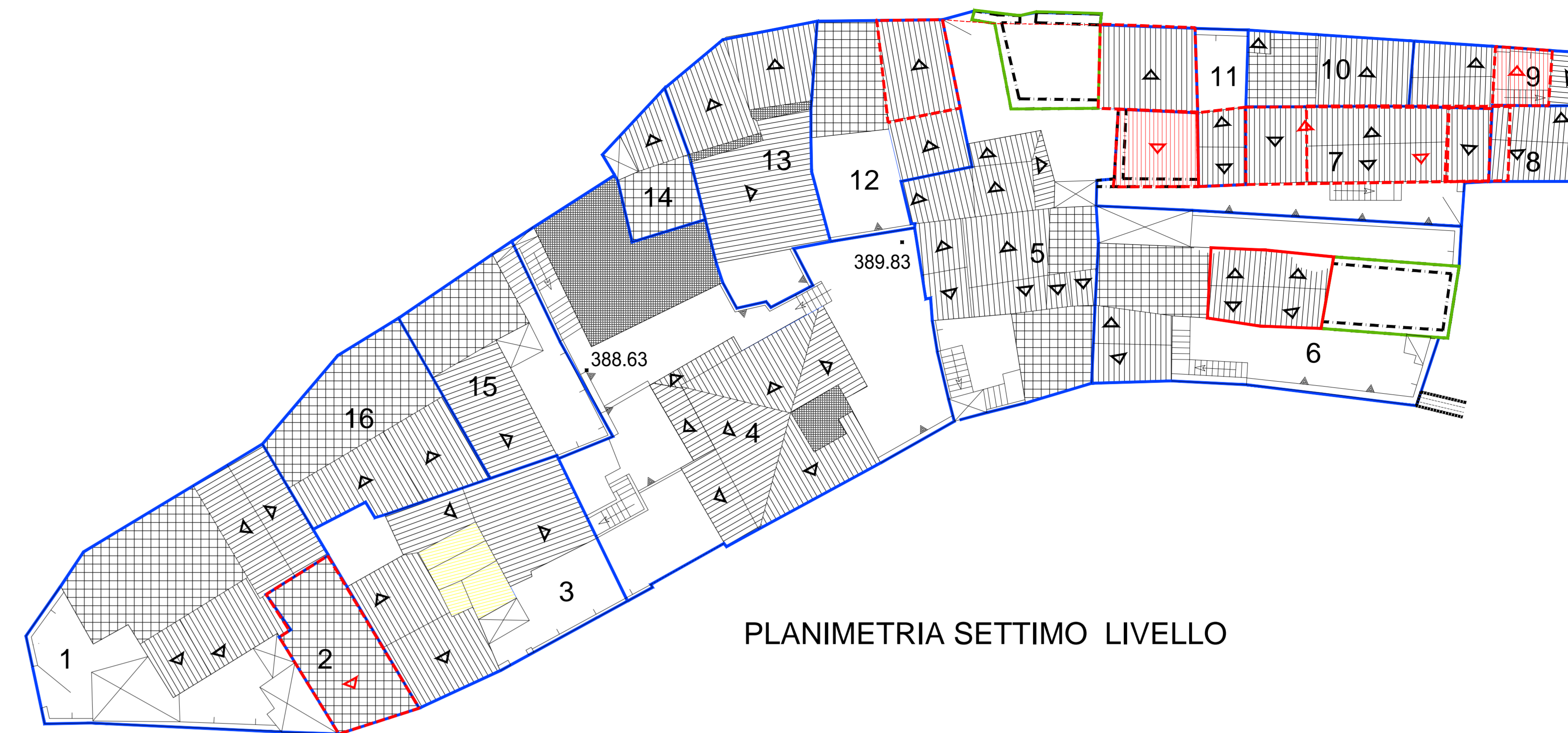


LEGENDA

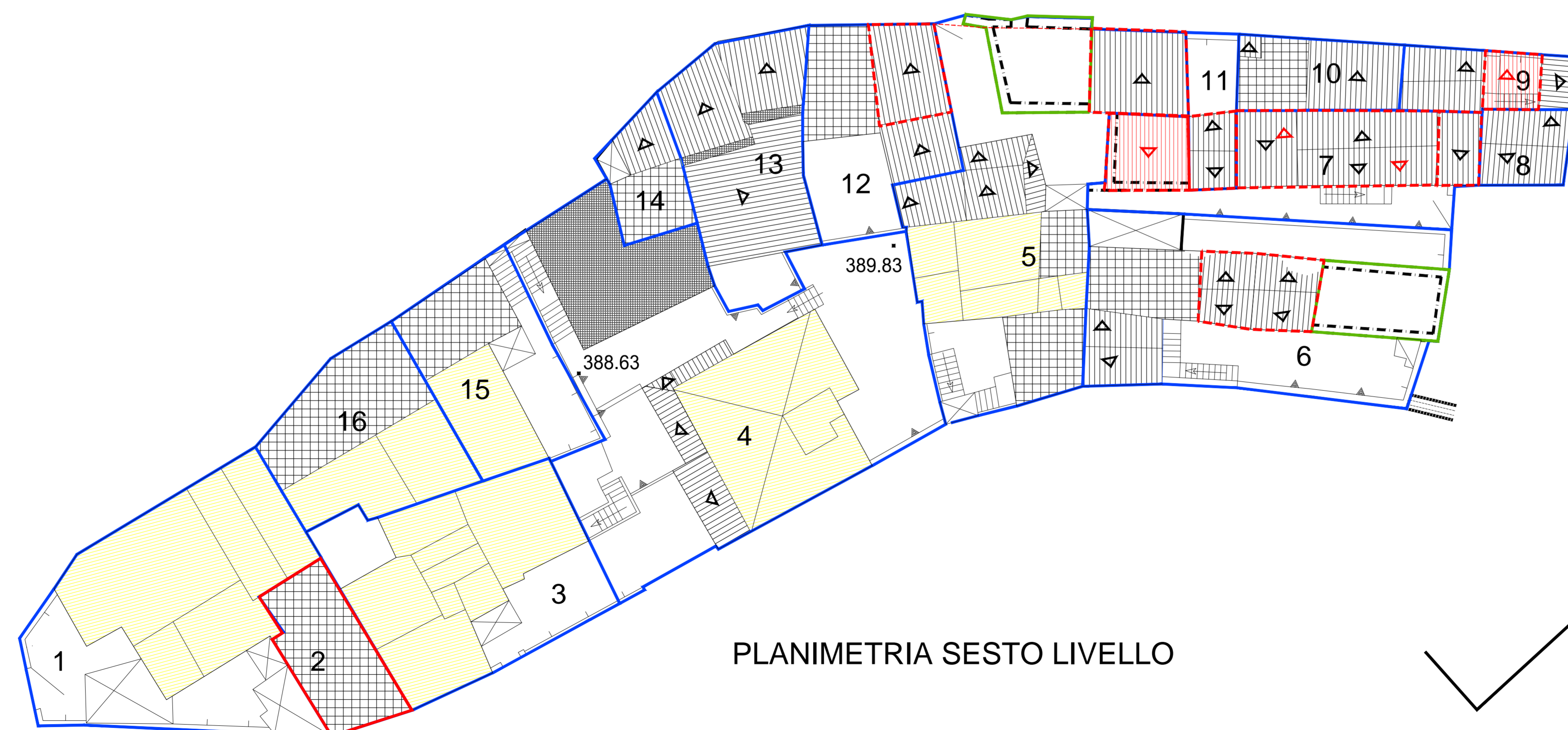
- 4 UNITA' EDILIZIA
- RUDERE
- COPERTURA A TETTO
- COPERTURA A TERRAZZO
- COPERTURA A SOLAIO
- NUOVA EDIFICAZIONE
AMPLIAMENTO
- NUOVA COPERTURA A TETTO
- DEMOLIZIONE
- DEMOLIZIONE CON
RICOSTRUZIONE



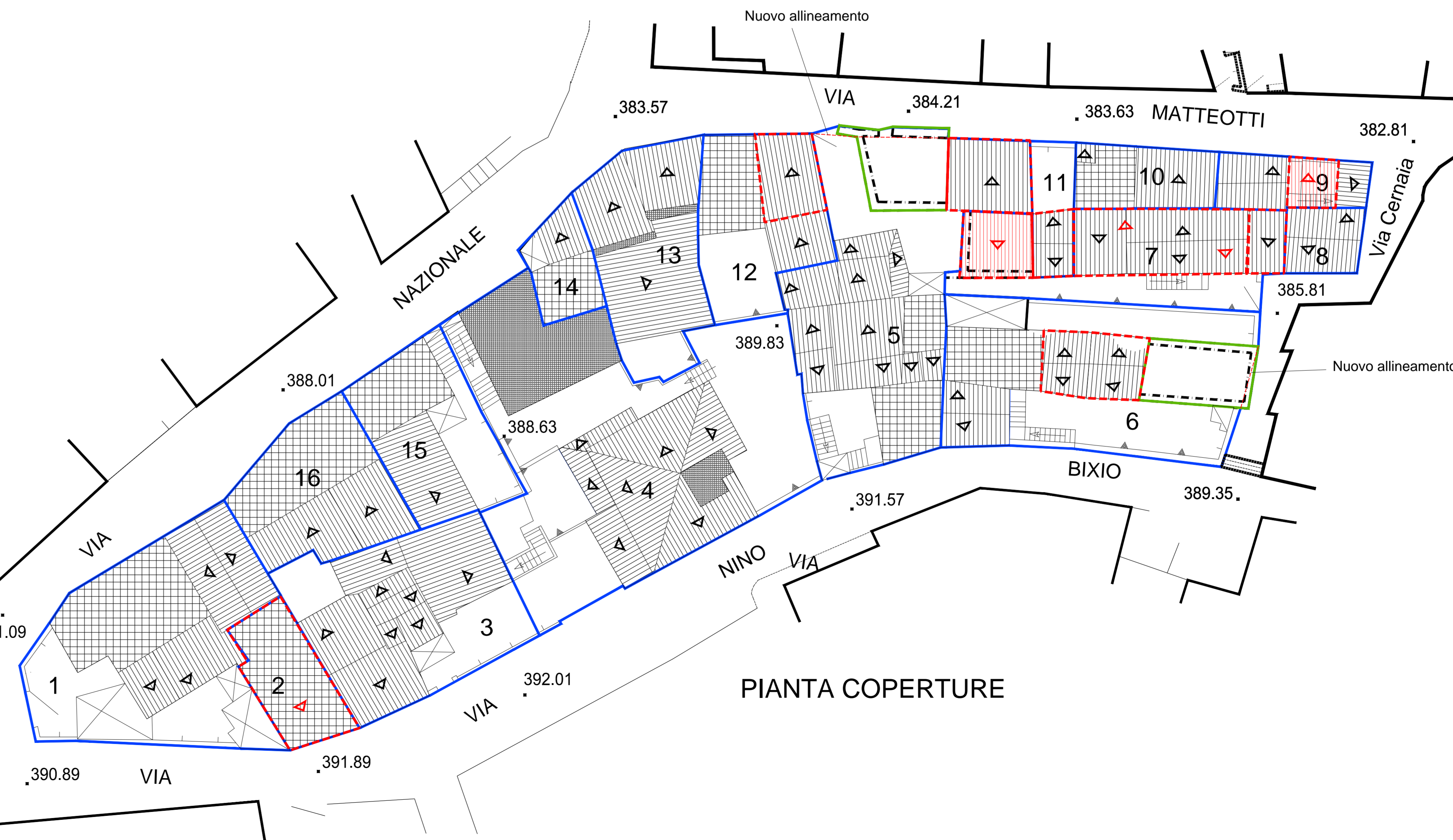
PLANIMETRIA QUINTO LIVELLO



PLANIMETRIA SETTIMO LIVELLO



PLANIMETRIA SESTO LIVELLO



PIANTA COPERTURE

**COMUNE DI OLIENA
(PROVINCIA DI NUORO)**

PIANO ATTUATIVO DI ISOLATO

ISOLATI n.° 03 - 06 - 08 - 11 - 12 - 17 - 18 - 22 - 23 - 29 - 39
41 - 42 - 43 - 47 - 57 - 71 - 74 - 77 - 80 - 92

ISOLATO n.° 80

PROGETTISTA:
Dott. Ing. Giovanni Mura

COLLABORATORI:
Dott. ssa Elena Brotzu
Dott. Arch. Francesco G. Sanna
Geom. Marco Cossu
Geom. Maurizio Murgia

IL SINDACO
Dott. Salvatore Fele

IL RESPONSABILE DEL PROCEDIMENTO
Dott. Arch. Franco Niffoi

25c.2 ANALISI DEL TESSUTO EDILIZIO ESISTENTE -
PROPOSTA PROGETTUALE
Planimetrie dei vari livelli
Scala 1:200

STUDIO ASSOCIATO MURA - TOMASELLO
ARCHITETTURA - INGEGNERIA - VERBALE - PIANI - MAPPE - RENDICONTI - RELAZIONI - PERMISIVI

Data:	05.09.2003	Resp. Progetto:	F.Sanna
Archivio:	MT0719_OLIENA	Elaborazioni:	E. Brotzu
File:	xxxxx	Verifiche:	G.Mura
Modello:	FSH1_09	Approvazioni:	G.Mura
Elaborato:	xxxxx	App. 1 del:	xxxxx
Rev. 1 del:	xxxxx	App. 2 del:	xxxxx