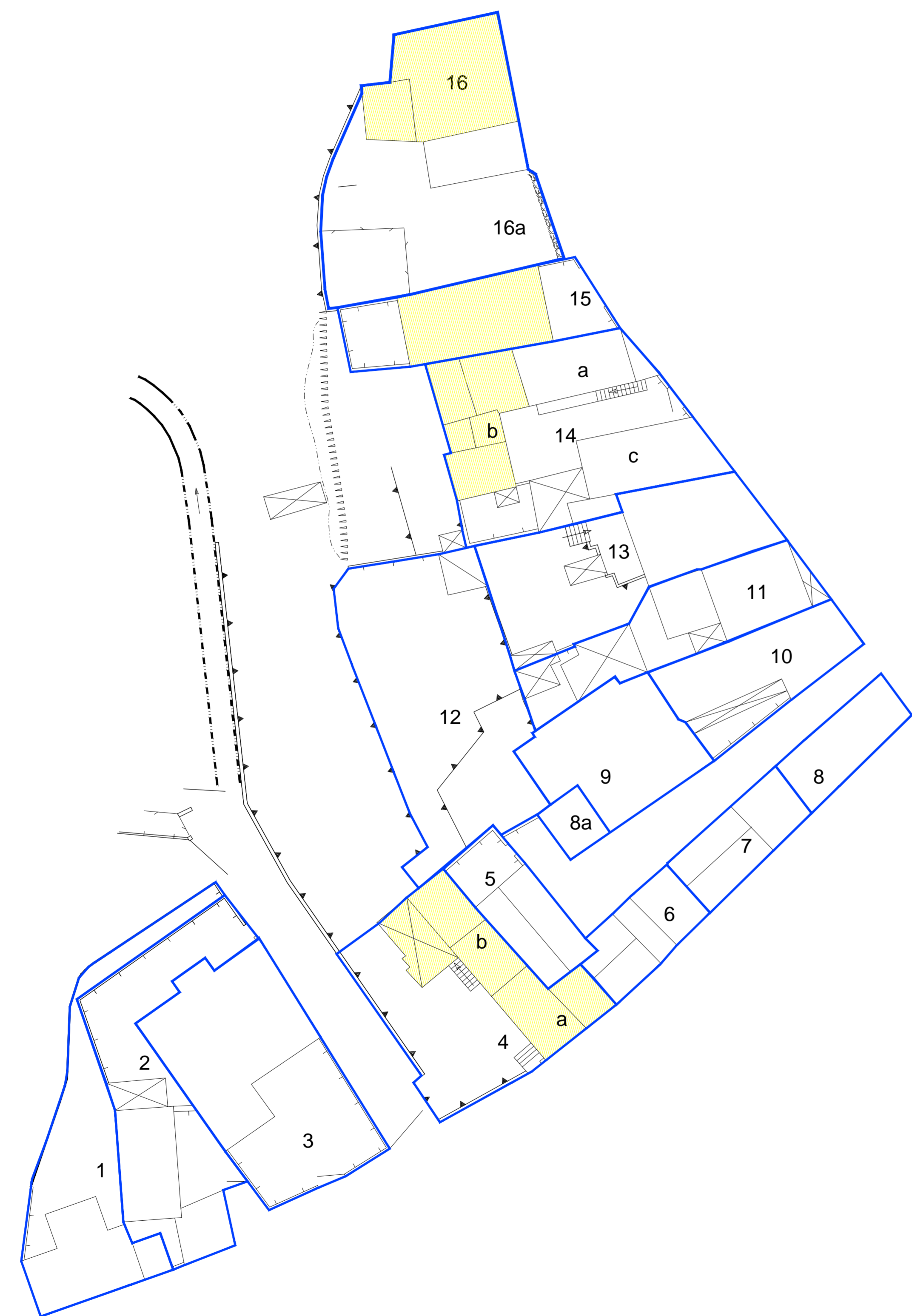
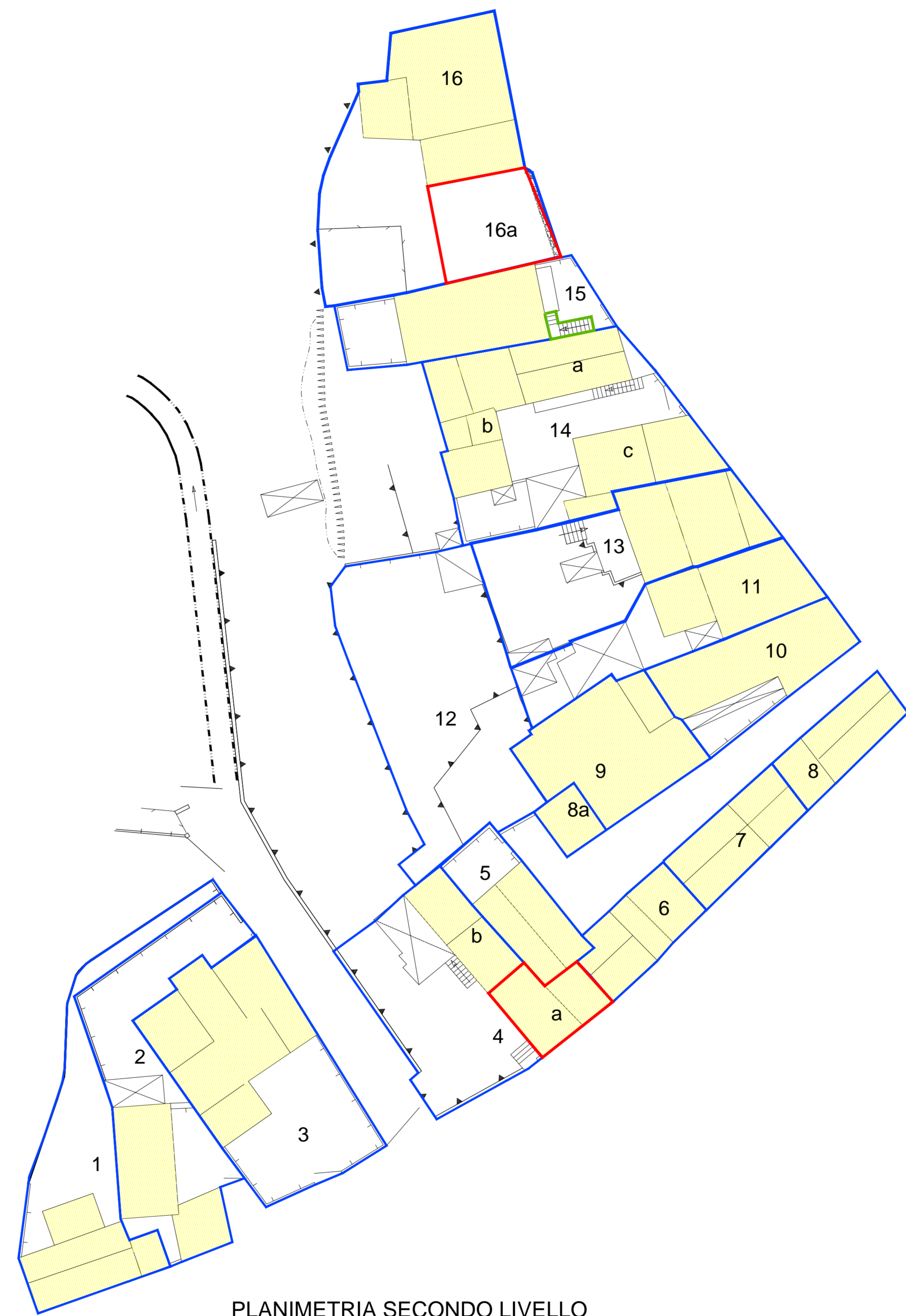


LEGENDA

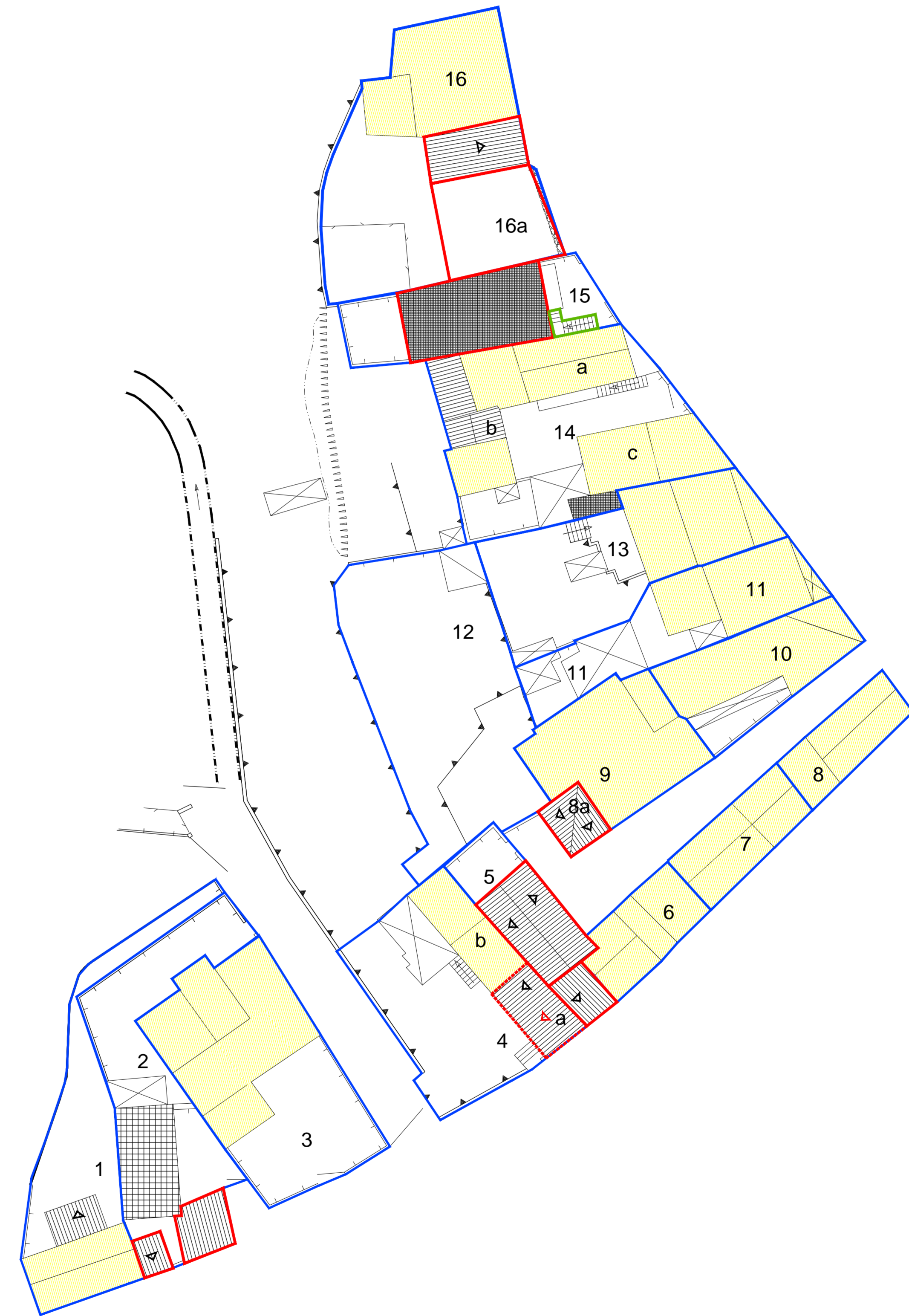
 UNITA' EDILIZIA	 NUOVA EDIFICAZIONE
 RUGERE	 NUOVA COPERTURA A TETTO
 COPERTURA A TETTO	 DEMOLIZIONE
 COPERTURA A TERRAZZO	 DEMOLIZIONE CON RICOSTRUZIONE
 COPERTURA A SOLAIO	



PLANIMETRIA PRIMO LIVELLO



PLANIMETRIA SECONDO LIVELLO



PLANIMETRIA TERZO LIVELLO

COMUNE DI OLIENA
(PROVINCIA DI NUORO)

PIANO ATTUATIVO DI ISOLATO

ISOLATI n° 03 - 06 - 08 - 11 - 12 - 17 - 18 - 22 - 23 - 29 - 39
41 - 42 - 43 - 47 - 57 - 71 - 74 - 77 - 80 - 92

ISOLATO n.° 23

PROGETTISTA: Dott. Ing. Giovanni Mira
COLLABORATORI: Dott. ssa. Elena Bonzo, Dott. Arch. Francesco G. Sanna, Geom. Marco Cossu, Geom. Maurizio Margia

IL SINDACO: Dott. Salvatore Fele
IL RESPONSABILE DEL PROCEDIMENTO: Dott. Arch. Franco Niffel

14G.1 ANALISI DEL TESSUTO EDILIZIO ESISTENTE - PROPOSTA PROGETTUALE
Planimetrie dei vari livelli
Scala: 1:200

STUDIO ASSOCIATO MIRA - TOMASELLO	
DATA: 05/02/2015	PROG. PROGETTO: E.1000
CLIENTE: OFFICINA ARSINA	COLLABORATORI: E. Bonzo
PROG. AREA: 00000	VERBALE: C. Sanna
STRUTTORE: F. S. S.	OPERAZIONE: C. Sanna
REDAZIONE: 00000	APP. 1.000
APP. 1.000	APP. 2.000