

LEGENDA

- 4 UNITA' EDILIZIA
- RUDERE
- COPERTURA A TETTO
- COPERTURA A TERRAZZO
- COPERTURA A SOLAIO
- NUOVA EDIFICAZIONE
AMPLIAMENTO
- NUOVA COPERTURA A TETTO
- DEMOLIZIONE
- DEMOLIZIONE CON
RICOSTRUZIONE

**COMUNE DI OLIENA
(PROVINCIA DI NUORO)**

PIANO ATTUATIVO DI ISOLATO

ISOLATI n° 03 - 06 - 08 - 11 - 12 - 17 - 18 - 22 - 23 - 29 - 39
41 - 42 - 43 - 47 - 57 - 71 - 74 - 77 - 80 - 92

ISOLATO n.° 06

PROGETTISTA:
Dott. Ing. Giovanni Mura

COLLABORATORI:
Dott. ssa. Elena Brotzu
Dott. Arch. Francesco G. Sanna
Geom. Marco Casati
Geom. Maurizio Murgia

IL SINDACO
Dott. Salvatore Fele

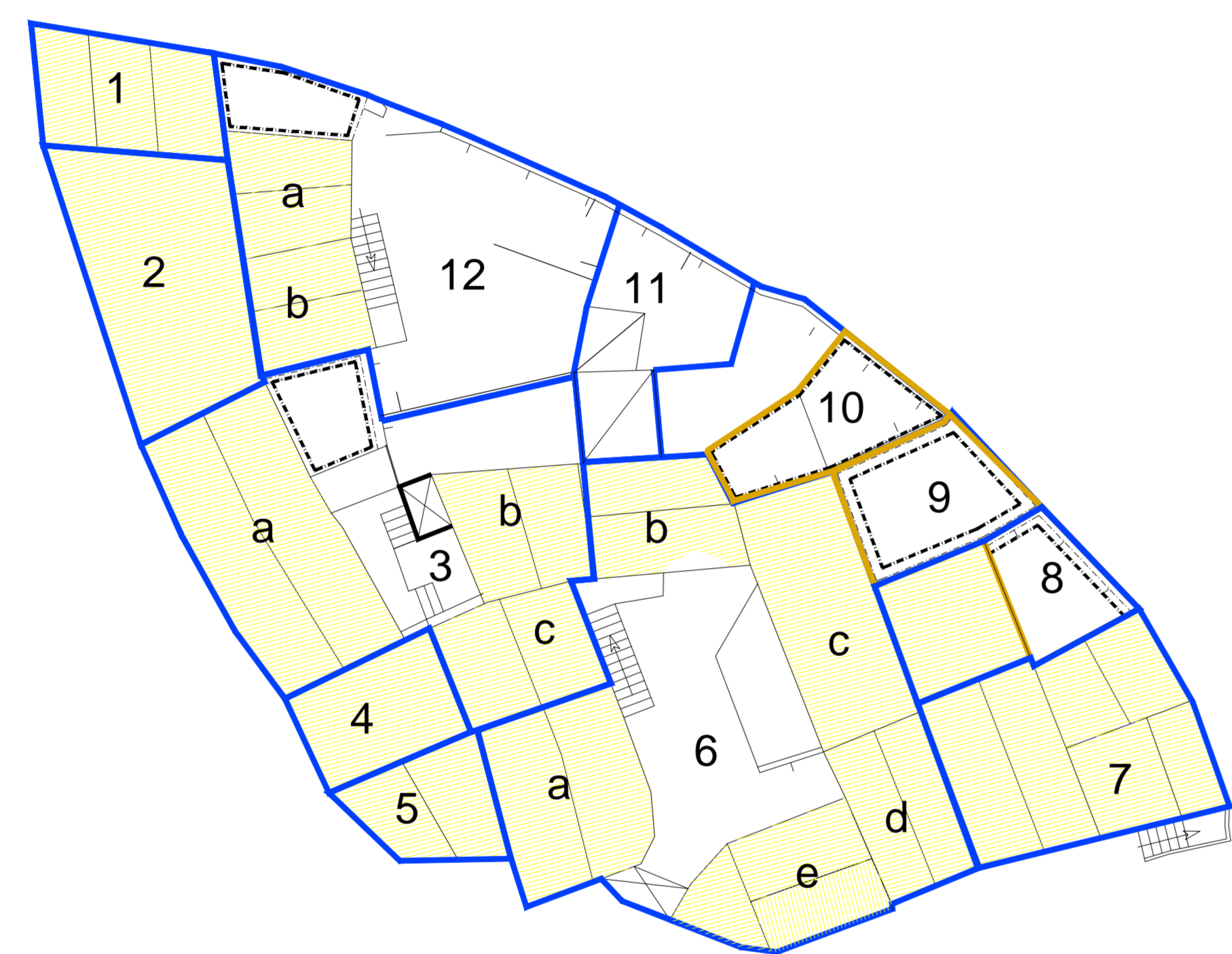
IL RESPONSABILE DEL PROCEDIMENTO
Dott. Arch. Franco Niffoi

07C ANALISI DEL TESSUTO EDILIZIO ESISTENTE -
PROPOSTA PROGETTUALE
Planimetrie dei vari livelli

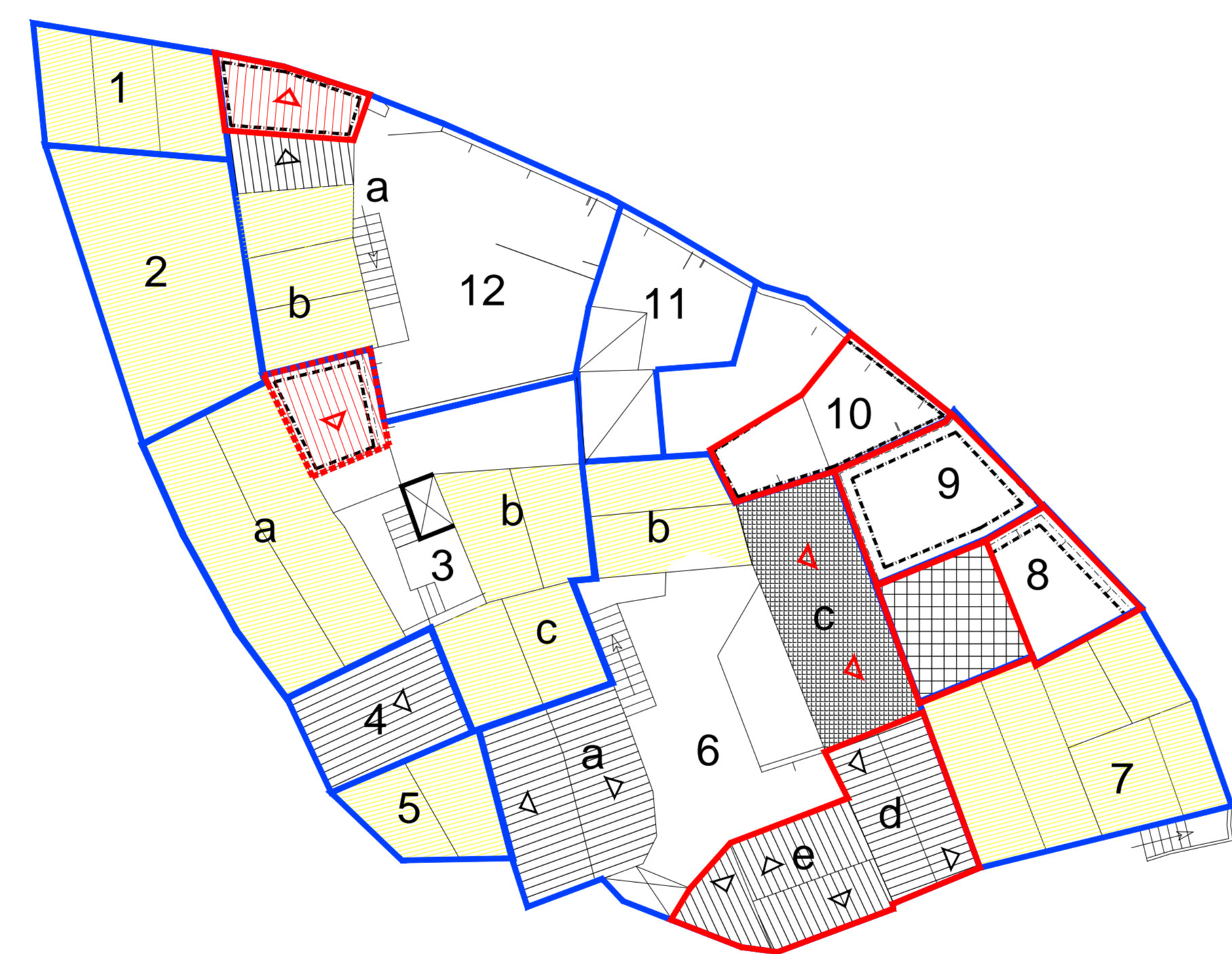
Scala 1: 200

STUDIO ASSOCIATO MURA - TOMASELLO
ARCHITETTURA - INGEGNERIA - TRASPARENZA - NOI RIFORMIAMO IL NOSTRO PAESE - NOI RIFORMIAMO IL NOSTRO PAESE

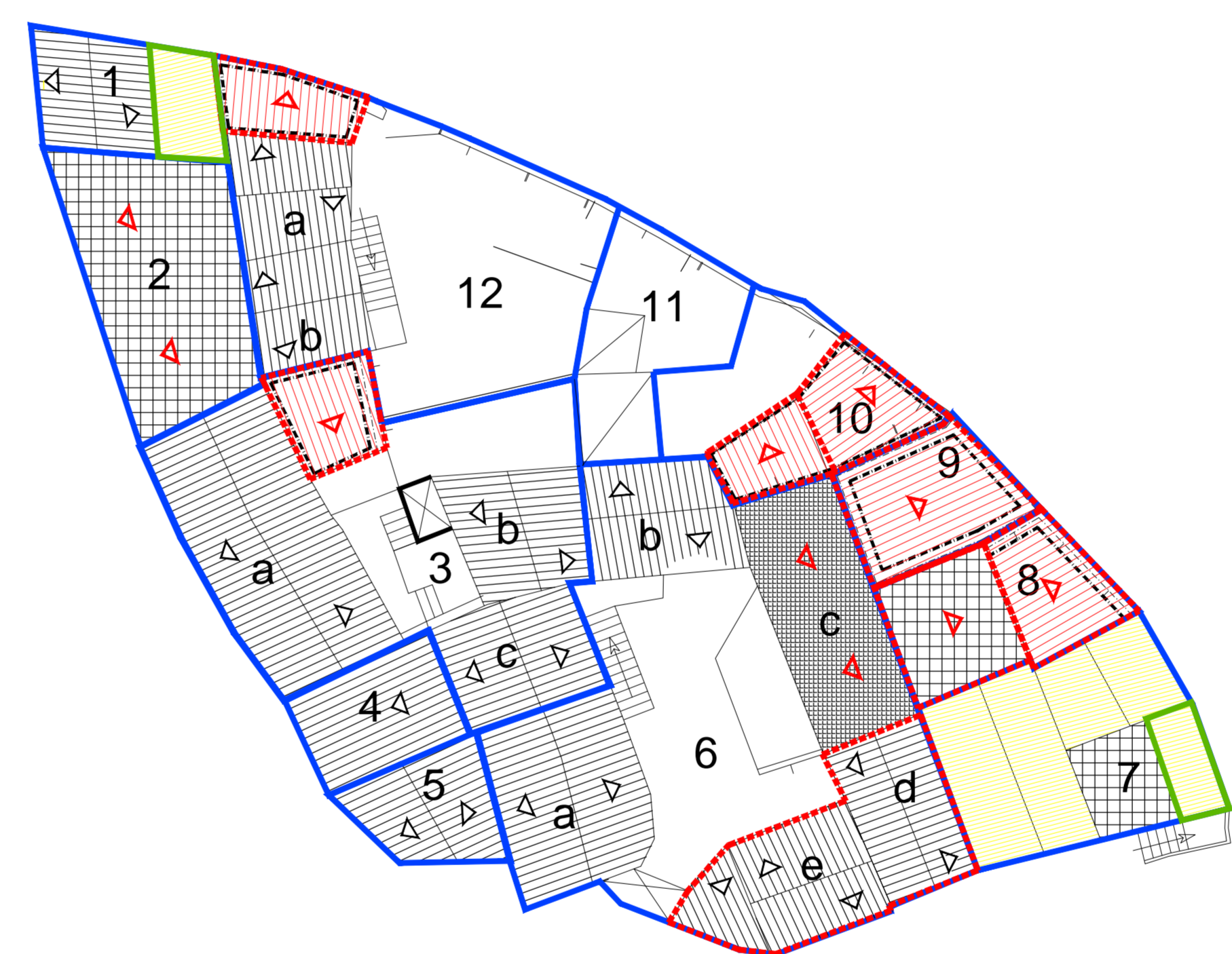
Data:	05.09.2003	Resp. Progetto:	F.Sanna
Archivio:	MT0719_OLIENA	Elaborazioni:	E. Brotzu
File:	xxxxxx	Verifiche:	G.Mura
Modello:	F501_00	Approvazioni:	G.Mura
Elaborato:	xxxxxx	App. 1 del:	xxxxxx
Rev. 1 del:	xxxxxx	App. 2 del:	xxxxxx



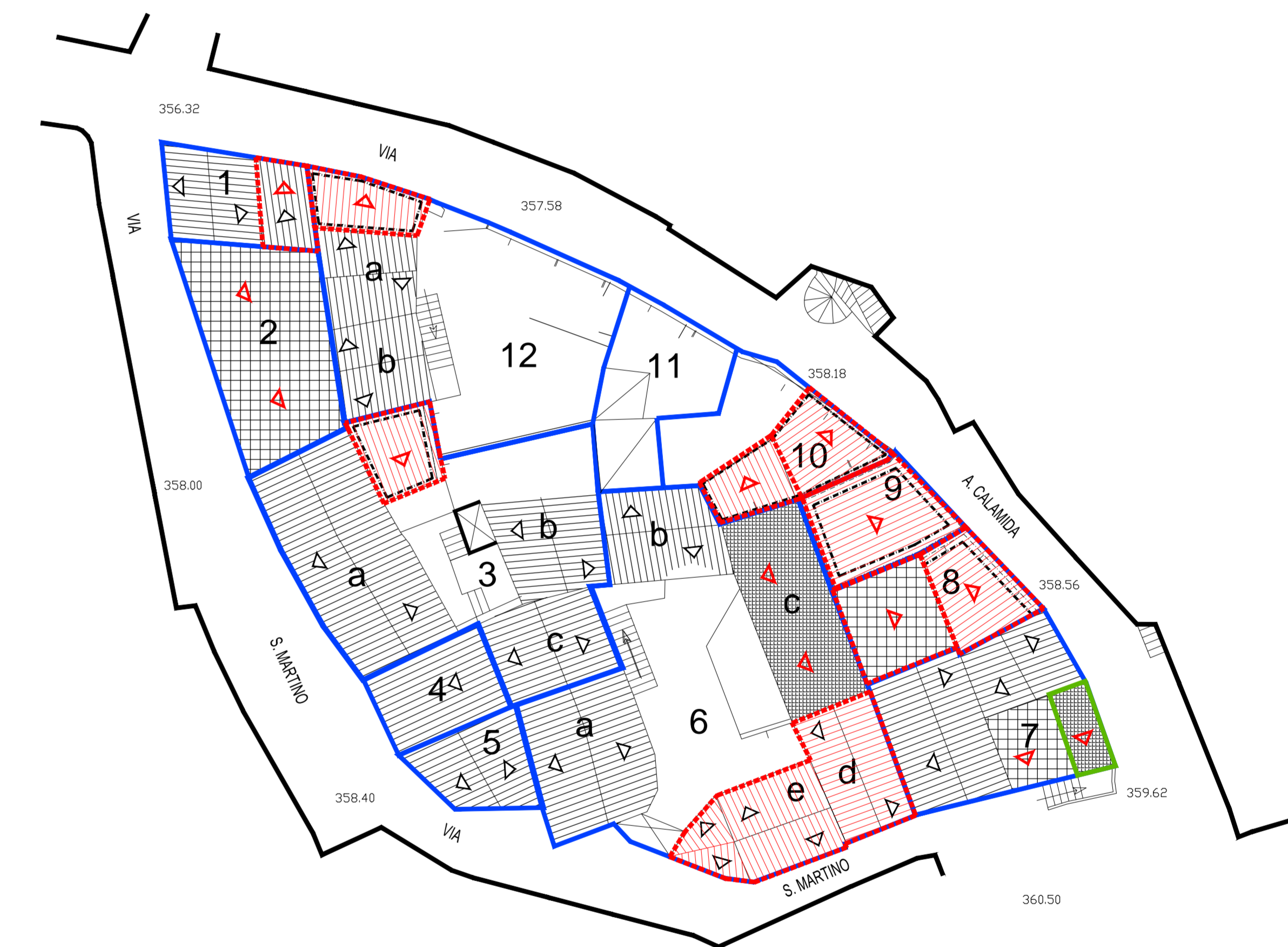
PLANIMETRIA PRIMO LIVELLO



PLANIMETRIA SECONDO LIVELLO



PLANIMETRIA TERZO LIVELLO



PIANTA COPERTURE