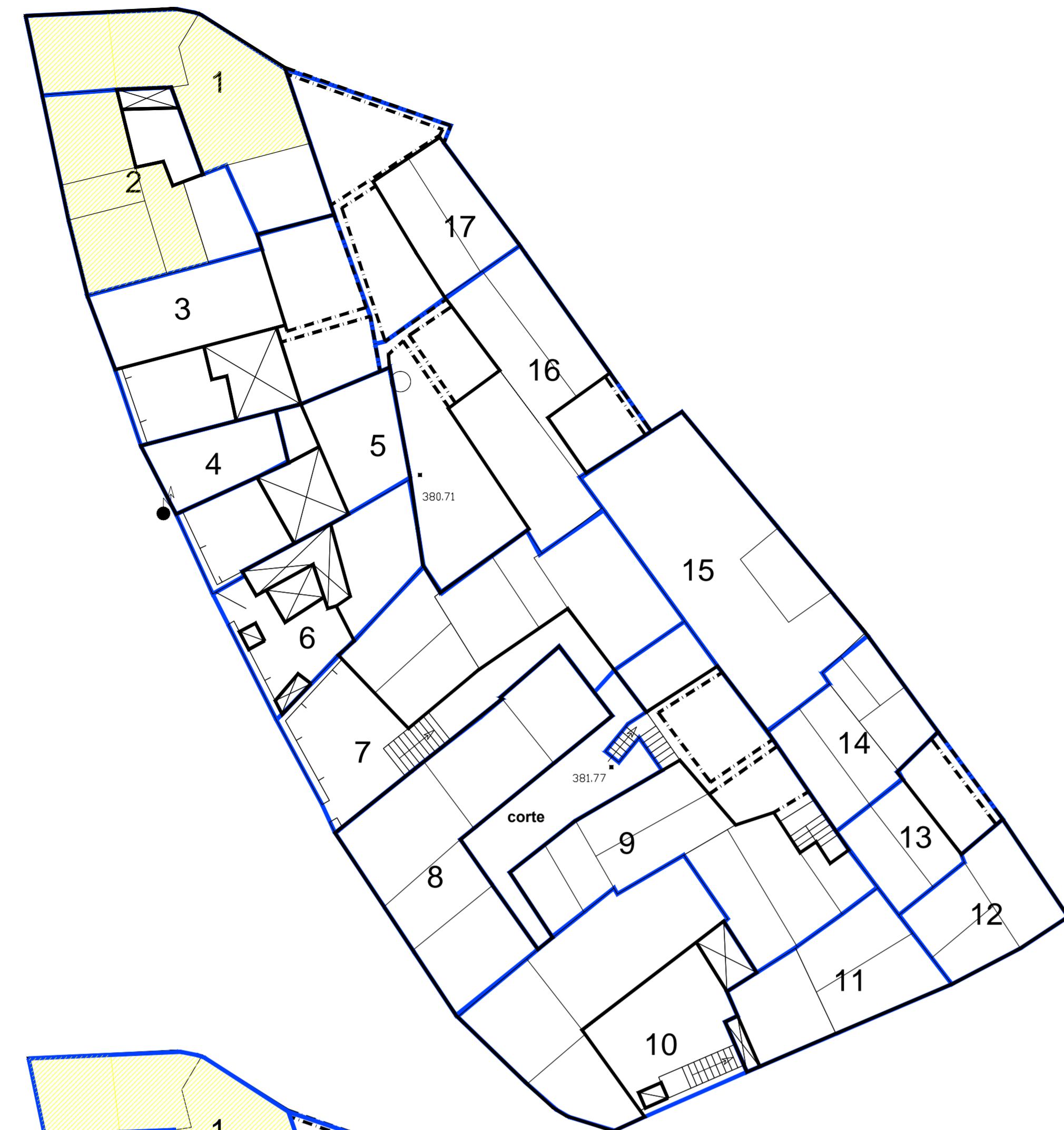
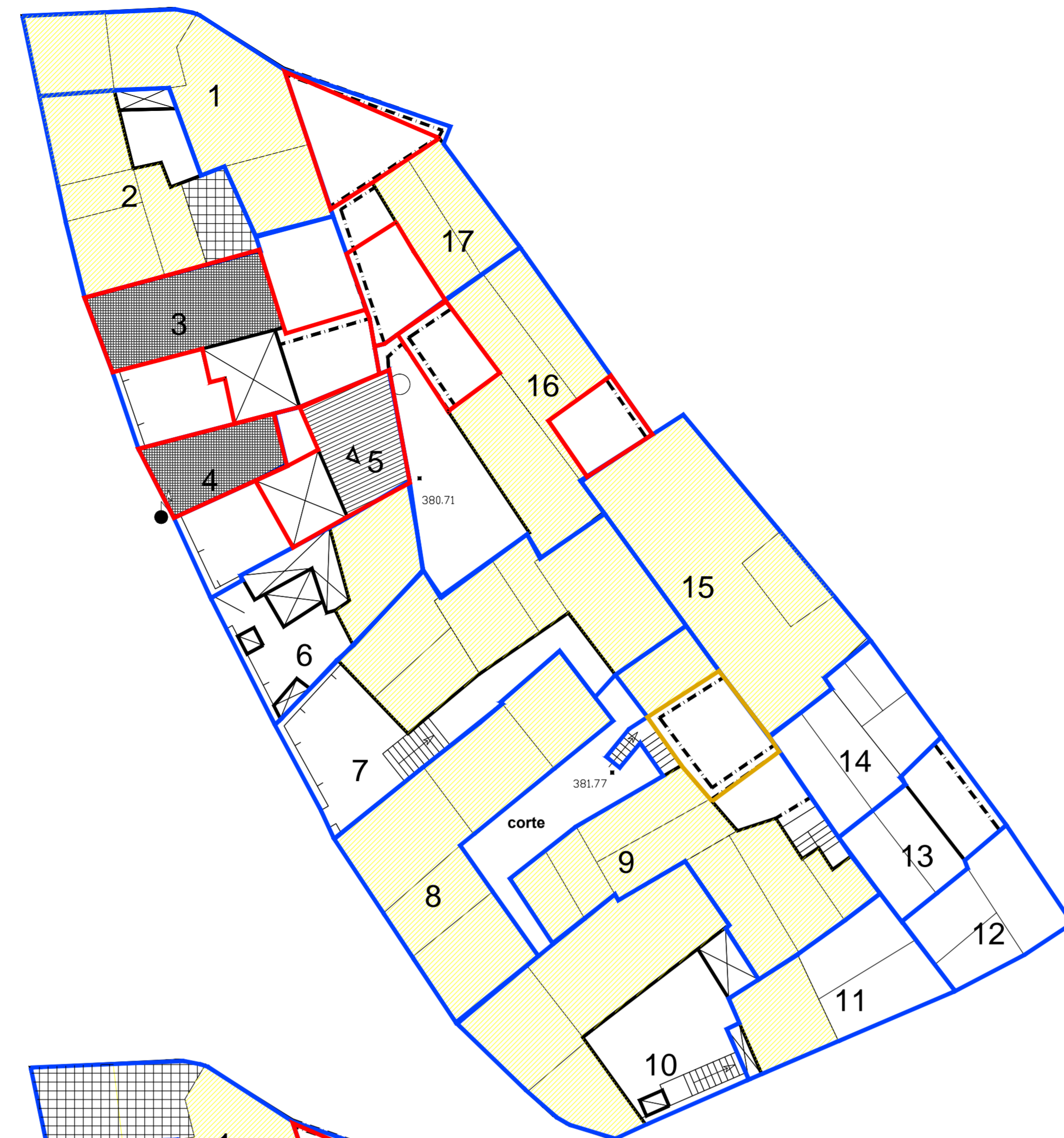


LEGENDA

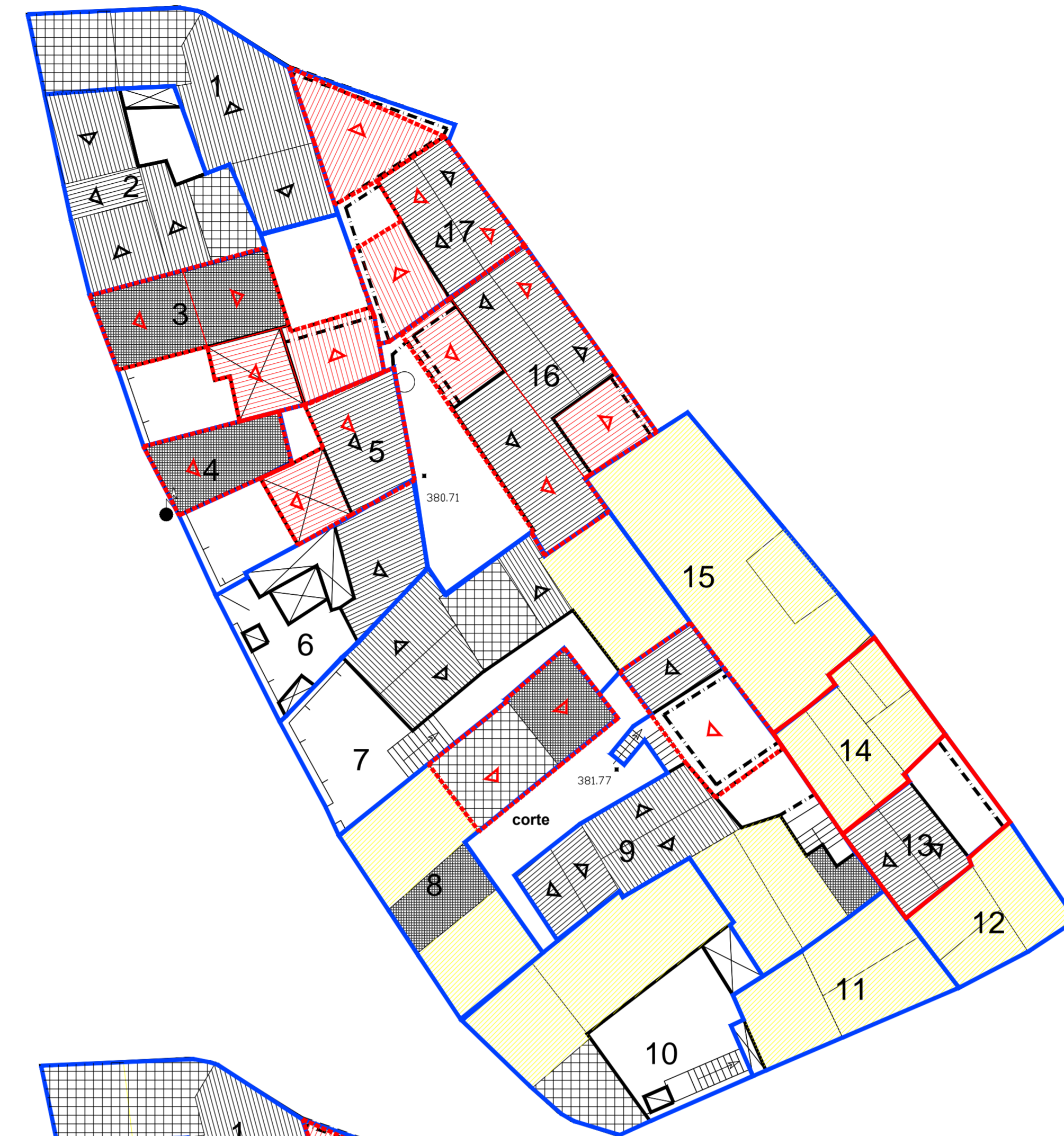
- 4 UNITA' EDILIZIA
- RUDERE
- COPERTURA A TETTO
- COPERTURA A TERRAZZO
- COPERTURA A SOLAIO
- NUOVA EDIFICAZIONE
AMPLIAMENTO
- NUOVA COPERTURA A TETTO
- DEMOLIZIONE
- DEMOLIZIONE CON
RICOSTRUZIONE



PIANTA PRIMO LIVELLO



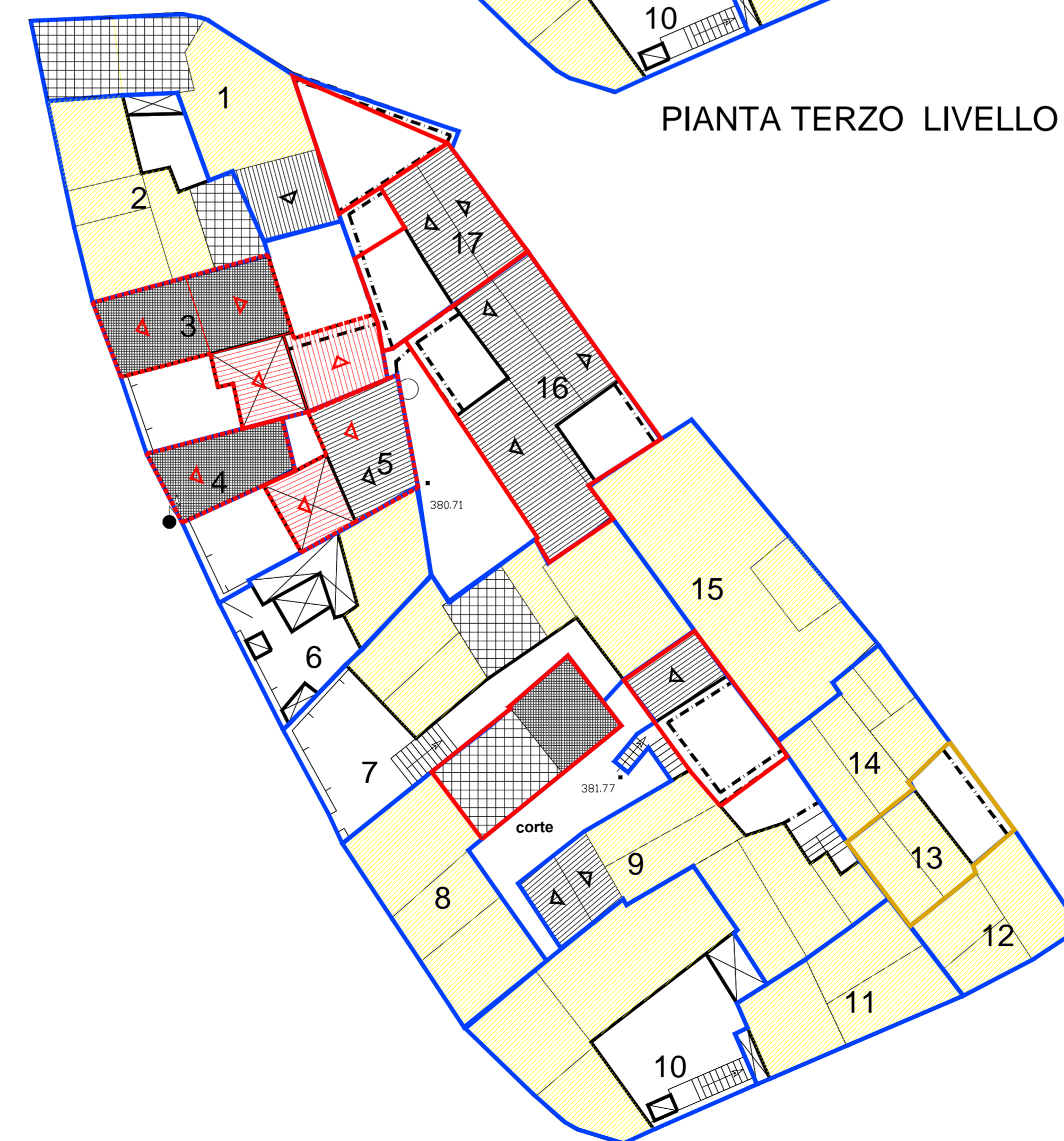
PIANTA TERZO LIVELLO



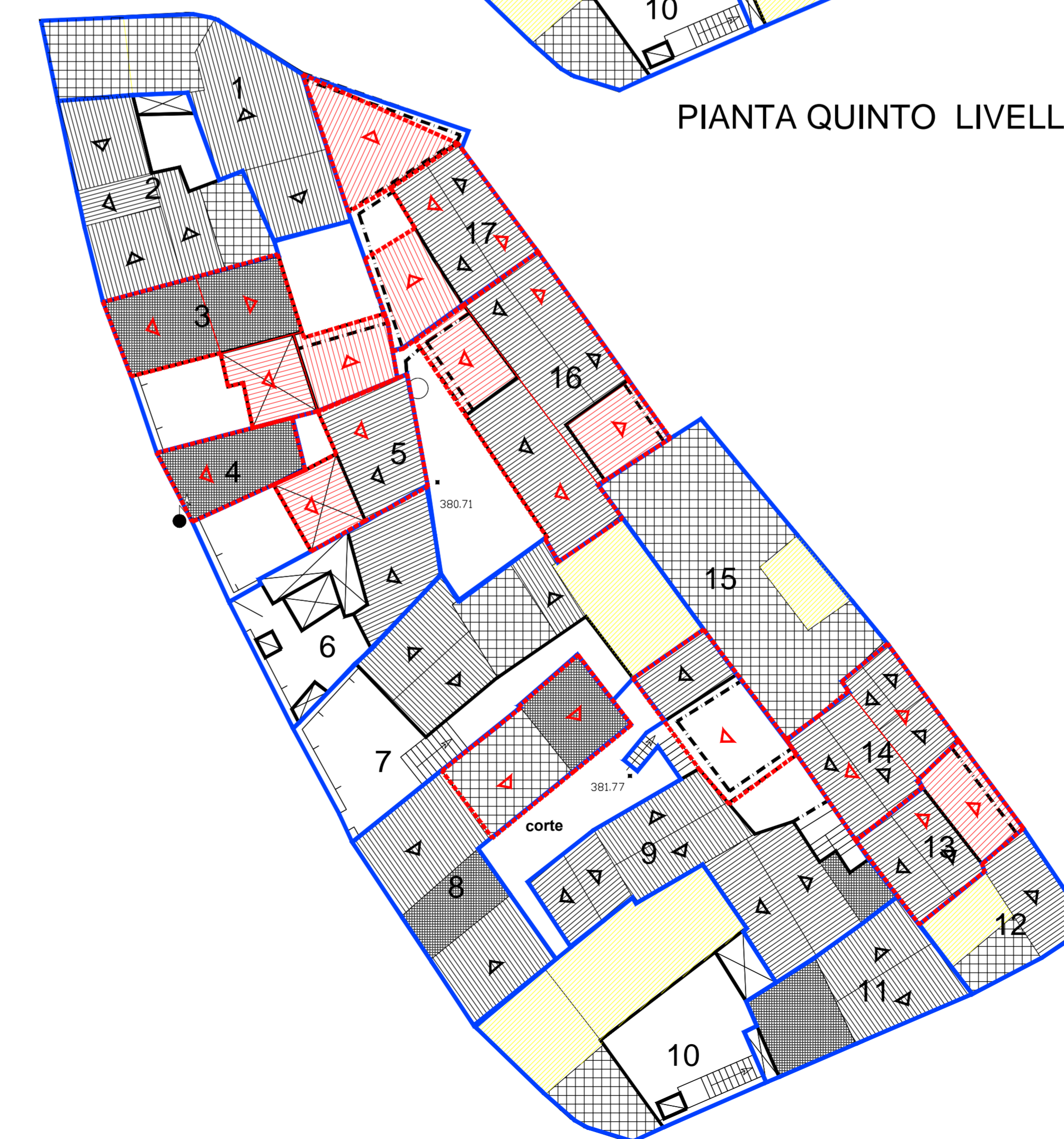
PIANTA QUINTO LIVELLO



PIANTA SECONDO LIVELLO



PIANTA QUARTO LIVELLO



PIANTA SESTO LIVELLO



PIANTA COPERTURE

**COMUNE DI OLIANA
(PROVINCIA DI NUORO)**

PIANO ATTUATIVO DI ISOLATO
ISOLATI n.° 20 - 28 - 51 - 54 - 73 - 76 - 79 - 83 - 88

ISOLATO n.° 79

PROGETTISTA: Dott. Ing. Giovanni Mura
COLLABORATORE: Dott. Pian. Elena Breton, Dott. Arch. Francesco G. Sama, Geom. Marco Cosca

IL SINDACO: Rag. Francesco Capelli
IL RESPONSABILE DEL PROCEDIMENTO: Dott. Arch. Franco Niffi

08c ANALISI DEL TESSUTO EDILIZIO ESISTENTE - PROPOSTA PROGETTUALE - Planimetrie dei vari livelli
Scala 1: 200
STUDIO ASSOCIATO MURA - TOMASELLO

Data: 04/04/2003	Resp. Progetto: F. Sama
Autore: MURA/OLIANA	Elaborazione: E. Breton
File: xxxxxx	Verifica: G. Sama
Modello: P201_00	Approvazione: G. Sama
Elaborato: 23/02/03	Aggiornato: xxxxxx
Rev: 1 del: xxxxxx	Aggiornato: xxxxxx