

LEGENDA

- 4 UNITA' EDILIZIA
- RUDERE
- COPERTURA A TETTO
- COPERTURA A TERRAZZO
- COPERTURA A SOLAIO
- NUOVA EDIFICAZIONE
AMPLIAMENTO
- NUOVA COPERTURA A TETTO
- DEMOLIZIONE
- DEMOLIZIONE CON
RICOSTRUZIONE

**COMUNE DI OLIENA
(PROVINCIA DI NUORO)**

PIANO ATTUATIVO DI ISOLATO
ISOLATI n.° 20 - 28 - 51 - 54 - 73 - 76 - 79 - 83 - 88

ISOLATO n.° 54

PROGETTISTA:
Dott. Ing. Giovanni Mura

COLLABORATORE:
Dott. Pian. Elena Brotzu
Dott. Arch. Francesco G. Sanna
Geom. Marco Cossu

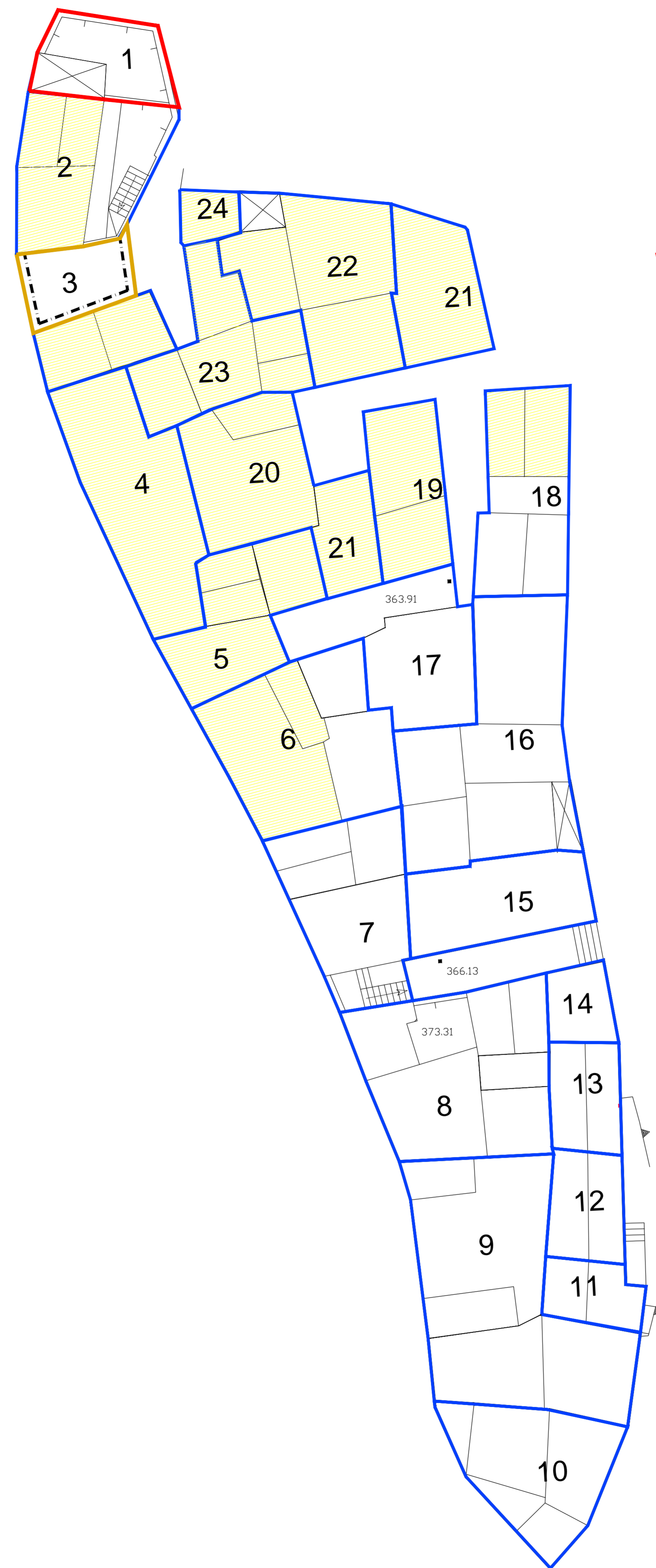
IL SINDACO
Rag. Francesco Capelli

IL RESPONSABILE DEL PROCEDIMENTO
Dott. Arch. Franco Niffoi

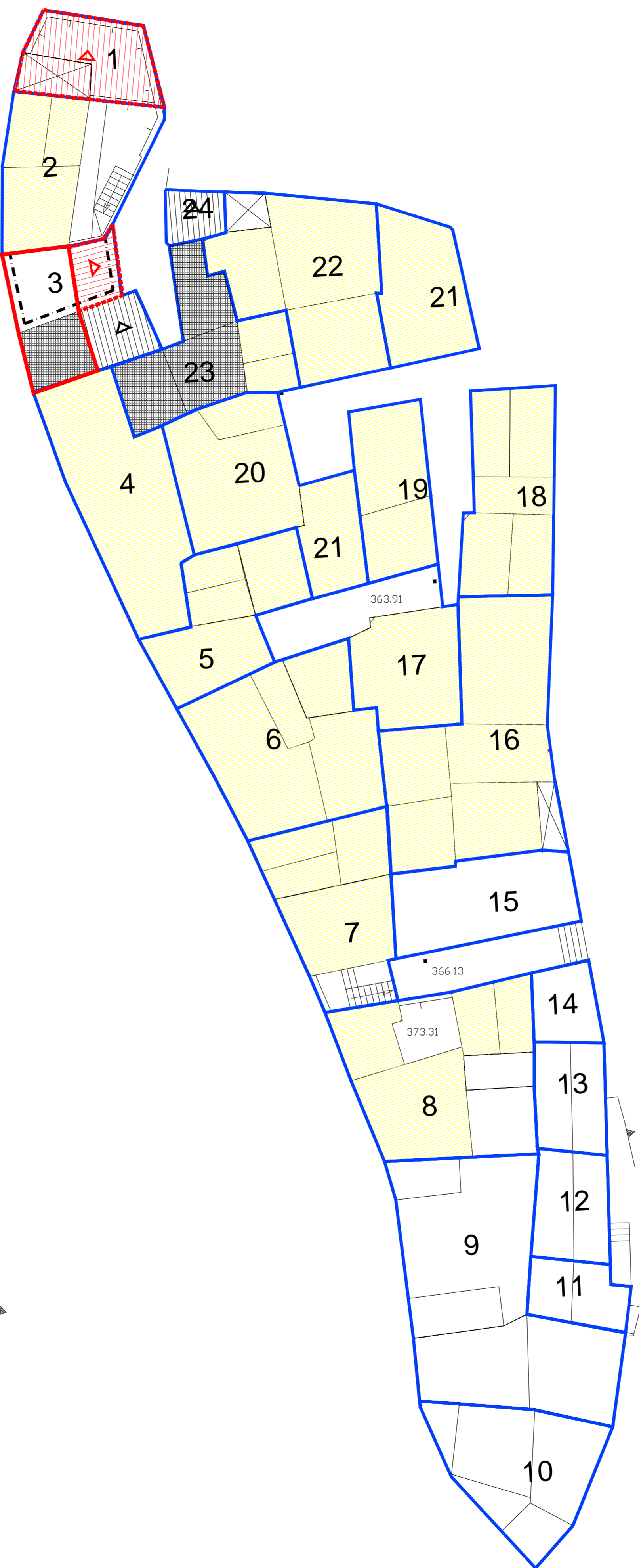
05c1 ANALISI DEL TESSUTO EDILIZIO ESISTENTE -
PROPOSTA PROGETTUALE
Planimetrie dei vari livelli
Scala 1:200

STUDIO ASSOCIATO MURA - TOMASELLO
ARCHITETTURA - INGEGNERIA - EDILIZIA - TAGLIAMONTI - VIA SASSO 10/12 - 08100 - NUORO (CA) - TEL. 079/241111 - FAX 079/241112

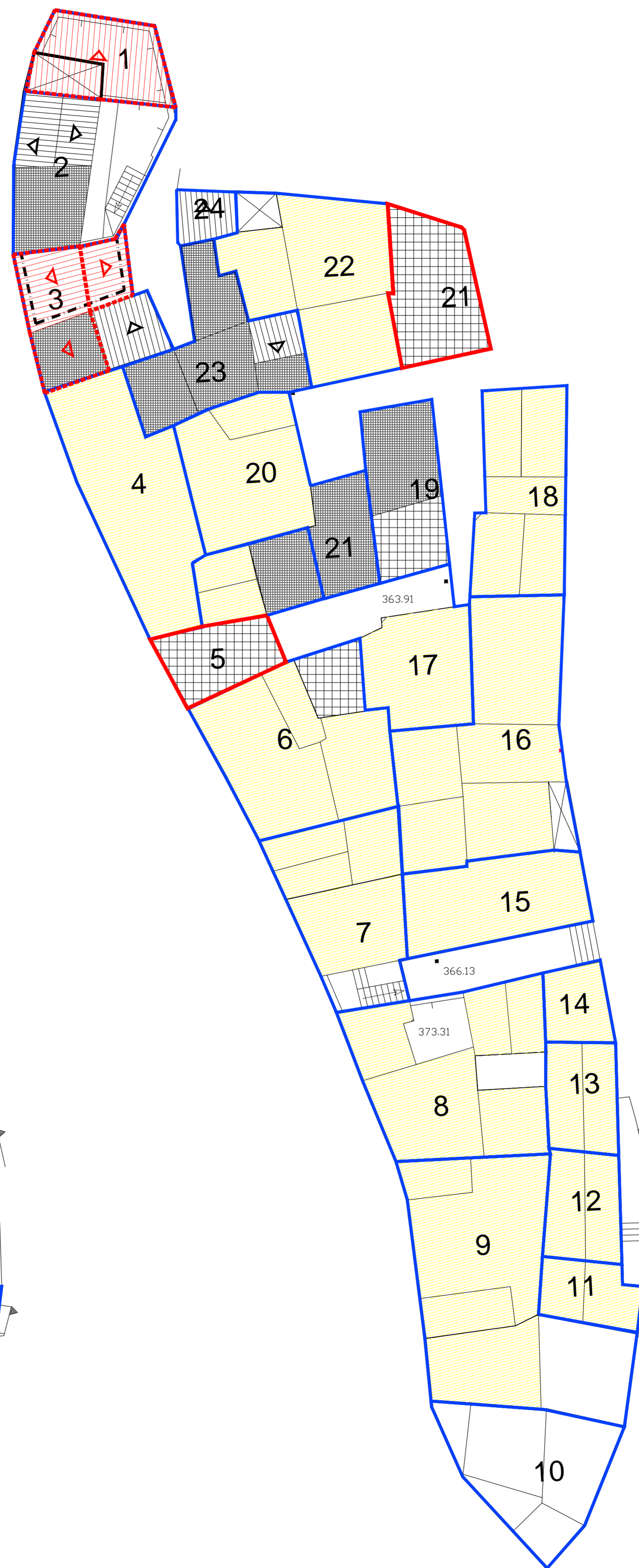
Data: 04/04/2005	Resp. Progetto: F.Sanna
Archivio: MT/0710a_OLIENA	Elaborazione: E.Brotzu
File: xxxxxx	Verifica: G.Mura
Modello: FS01_00	Approvazione: G.Mura
Elaborato: 25 di 25	App. 1 del: xxxxxx
Rev. 1 del: xxxxxx	App. 2 del: xxxxxx



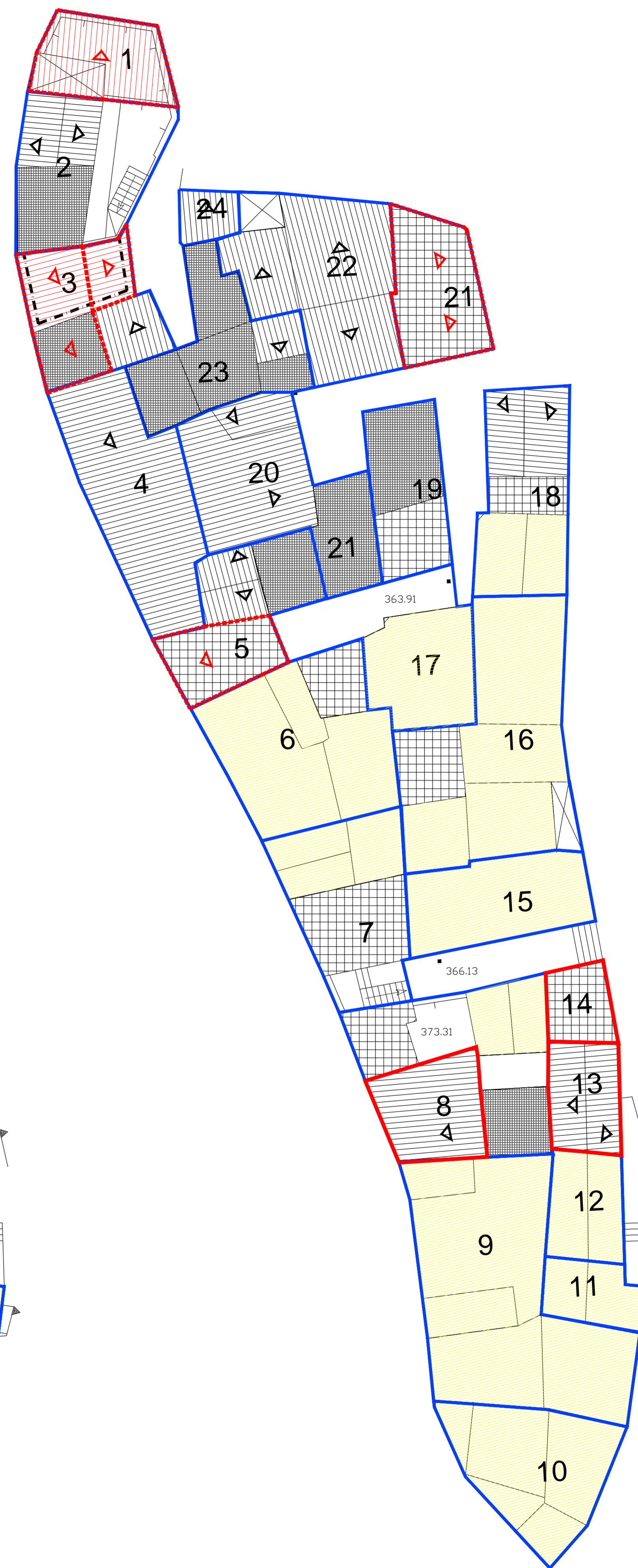
PIANTA PRIMO LIVELLO



PIANTA SECONDO LIVELLO



PIANTA TERZO LIVELLO



PIANTA QUARTO LIVELLO